

3) VUE D'ENSEMBLE DU VILLAGE GROSJEANVILLE.



4) COMMENT OBTENIR LE DECOR DE GROSJEANVILLE ?

Vous pouvez obtenir ce merveilleux décor
pour y placer les maisons de Grosjeanville
en envoyant vos nom et adresse accompagnés de
2 timbres à 1,40 F pour frais d'expédition à :

VACHE GROSJEAN
CIFA
5, RUE MONTBLANC
74150 RUMILLY

1) LE VILLAGE DE GROSJEANVILLE

collectionnez les 12 maisons du village
de Grosjeanville qui comprend :

- A la mairie
- B la boulangerie
- C la gare
- D l'école
- E la gendarmerie
- F l'église
- G la poste
- H la caserne des pompiers
- I une ferme
- J l'épicerie
- K** deux maisons
- L deux maisons

Dans chaque boîte vous trouverez une
de ces maisons.

2) EXPLICATION DU MONTAGE DES MAISONS

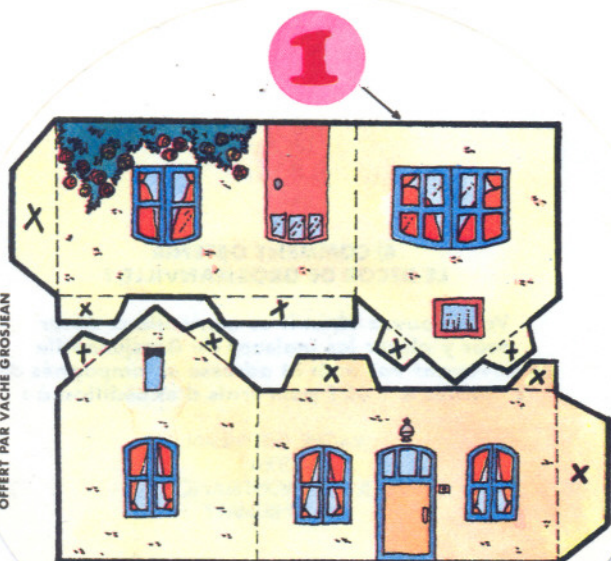
Avant de commencer toute découpe,
lisez attentivement ces explications :

Découpez avec une paire de ciseaux les différents
éléments en suivant le trait noir ;
conservez le croquis de montage.

Pliez selon les pointillés et posez de la colle
sur les languettes marquées d'une croix (X).

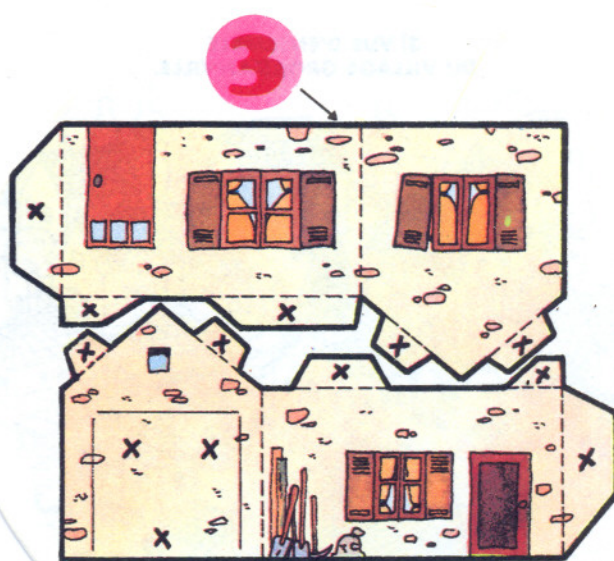
Collez les 2 parties de chaque maison
entre elles ainsi que les languettes
pour faire tenir le toit.

Pour chaque cheminée, faites une fente
sur les petites parties hachurées
du toit et introduire les deux
pointes dans les fentes.

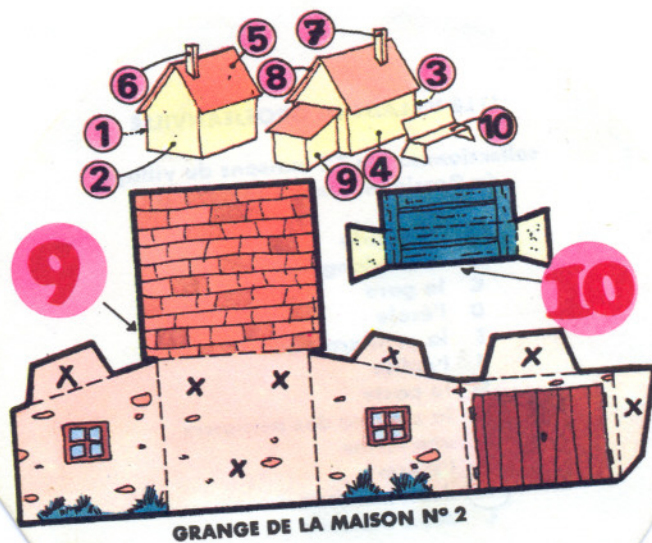
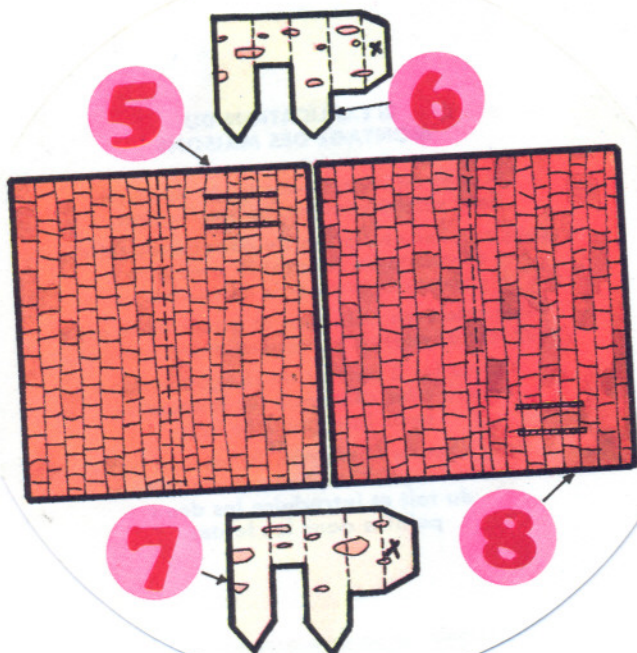


MAISON N° 1

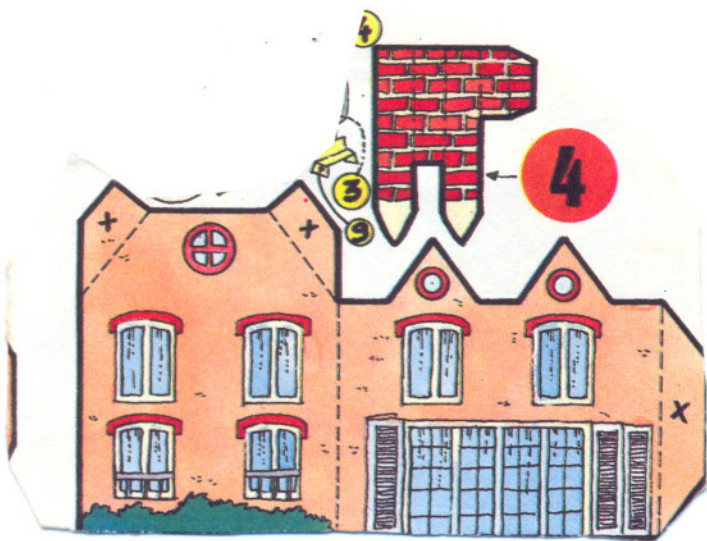
K

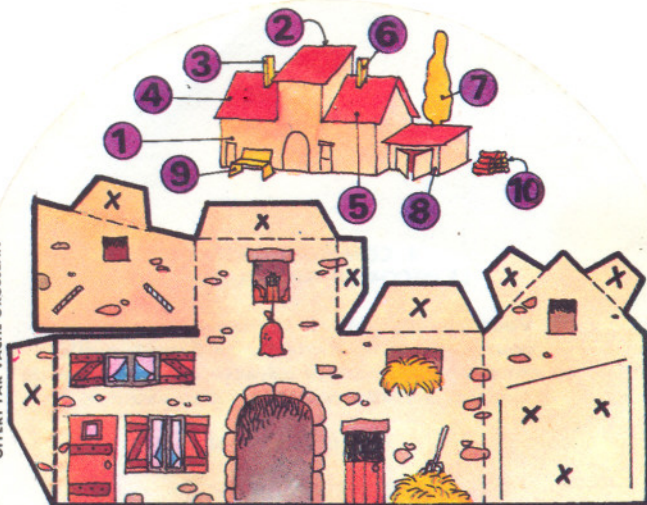


MAISON N° 2



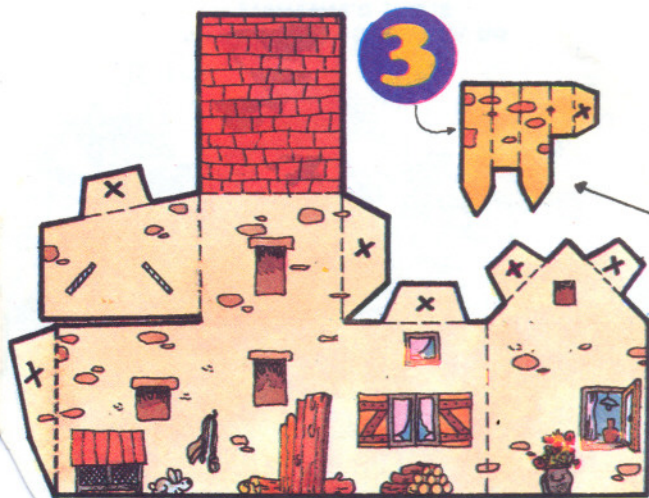
GRANGE DE LA MAISON N° 2





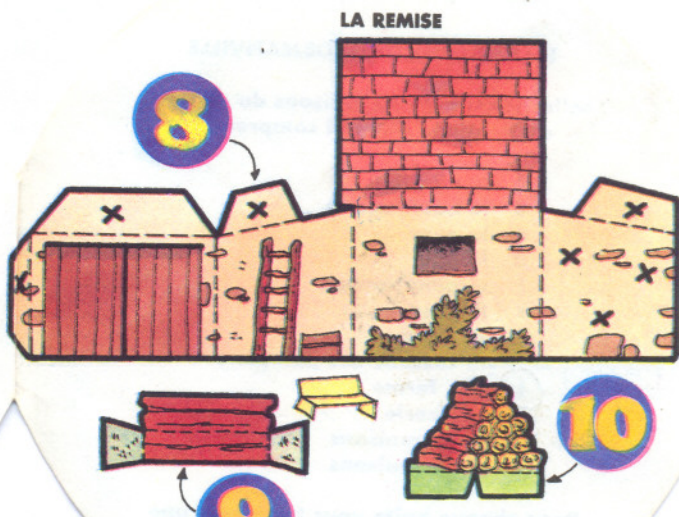
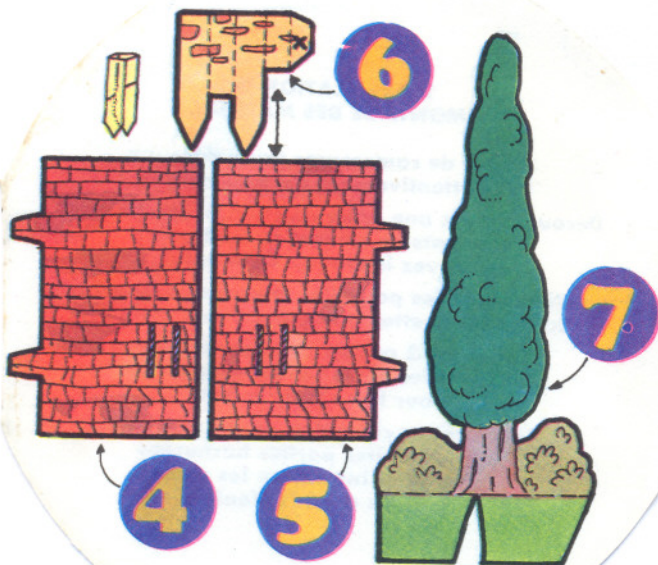
1

FAÇADE AVANT
DE LA FERME



2

FAÇADE
ARRIÈRE





D

