

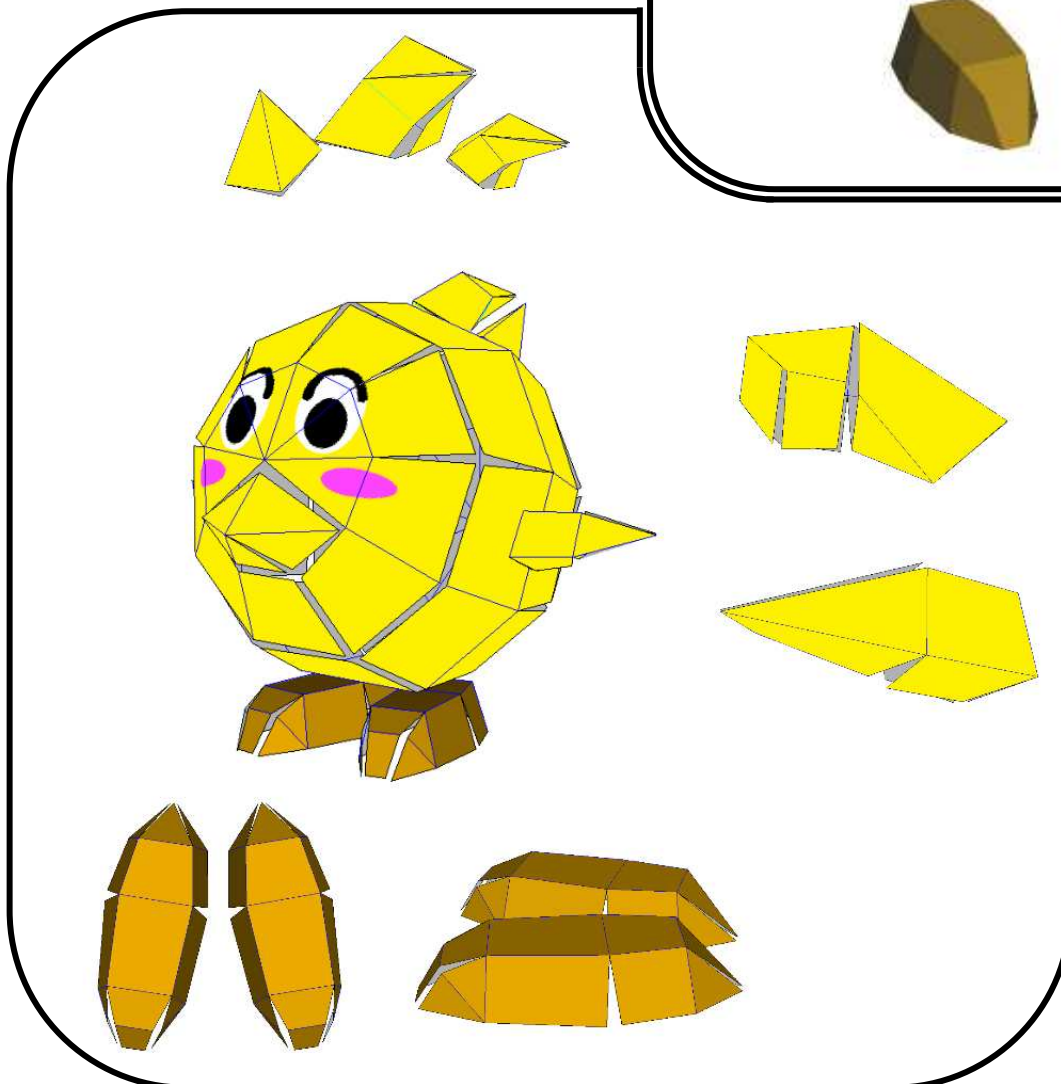
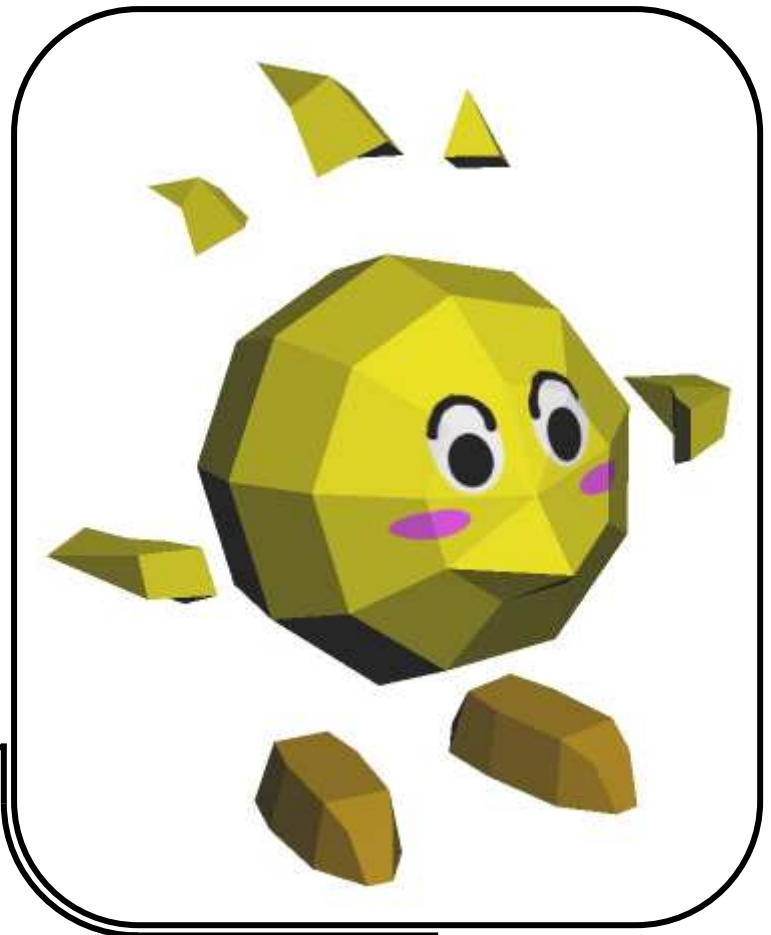
## Comment monter un papercraft ?

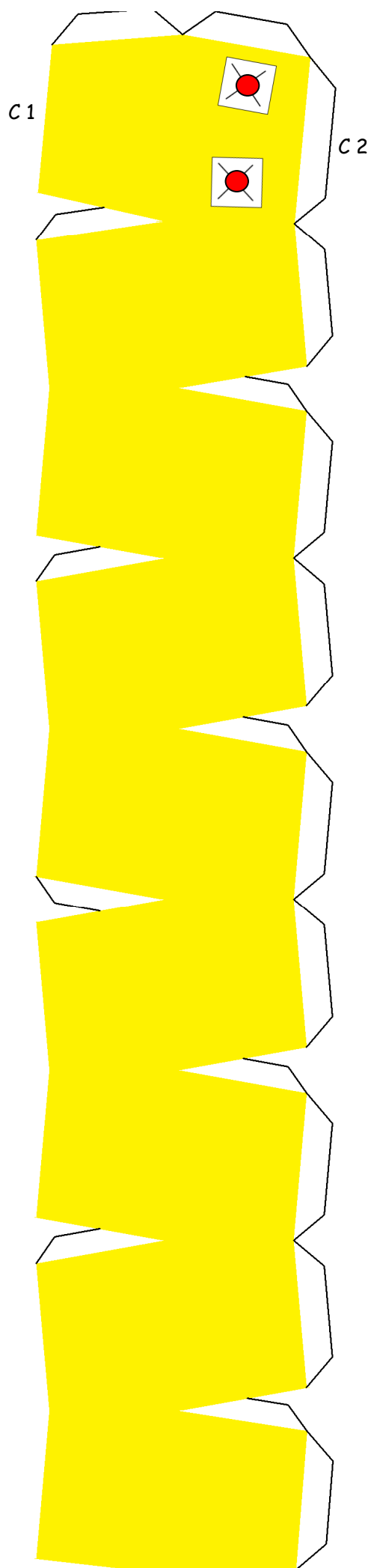
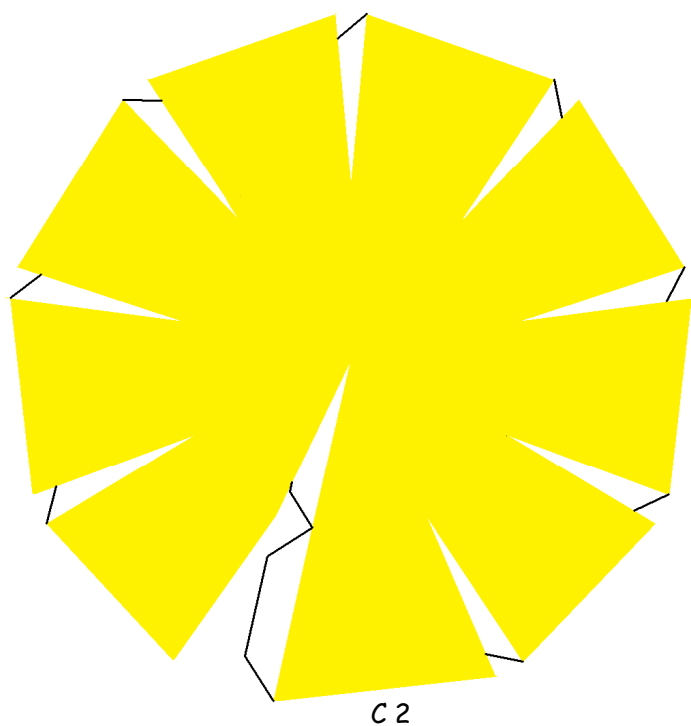
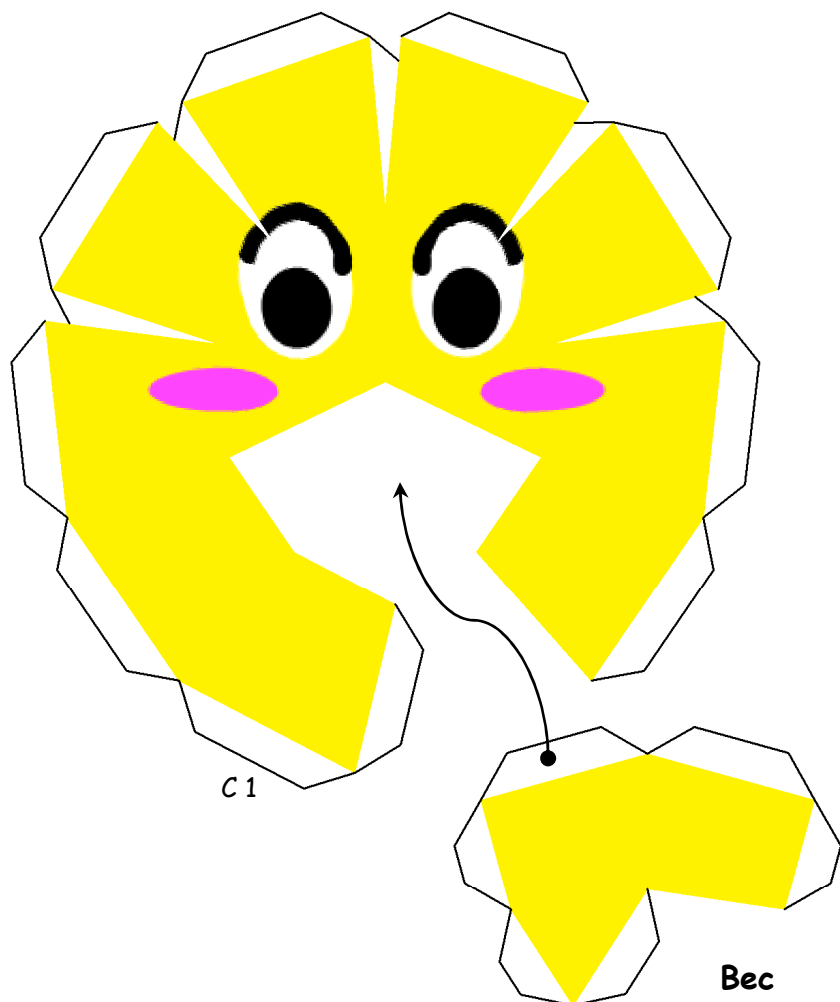
Se munir d'une paire de ciseaux, d'un cutter (attention aux jeunes artistes, ça coupe ^^), d'une planche comme support pour la découpe au cutter (un carton bien épais peut suffire mais ça reste dangereux, une planche de bois de faible épaisseur ou une planche à pain peuvent également faire l'affaire), d'une pince à épiler/pince de modélisme pour les petites pièces, et enfin de colle blanche liquide (trouvable dans toutes les grandes surfaces, la moins chère suffit). Vous pouvez essayer avec de la colle-bâton, mais les possibilités restent limitées et le résultat moins bon.

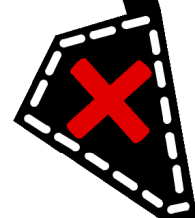
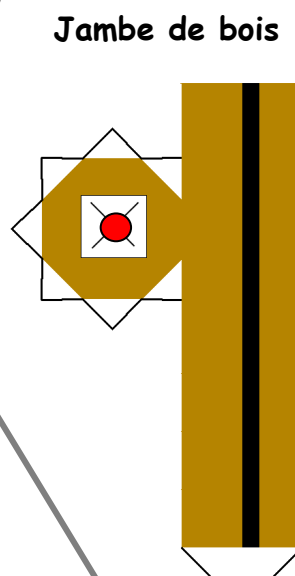
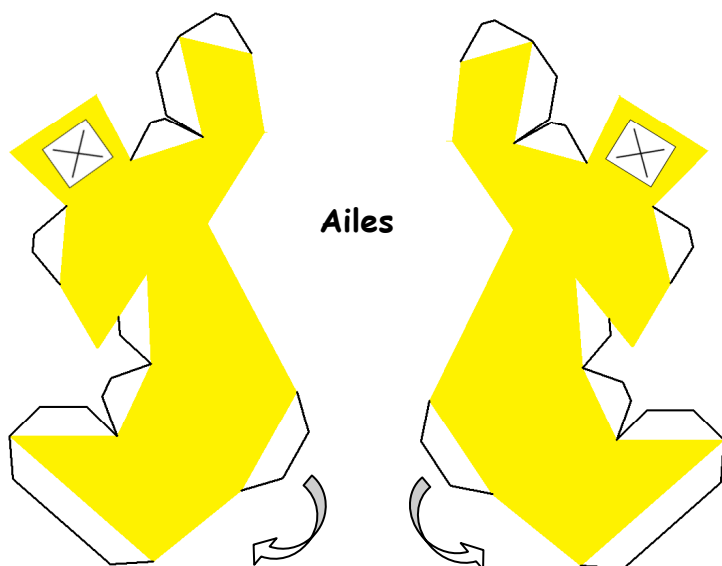
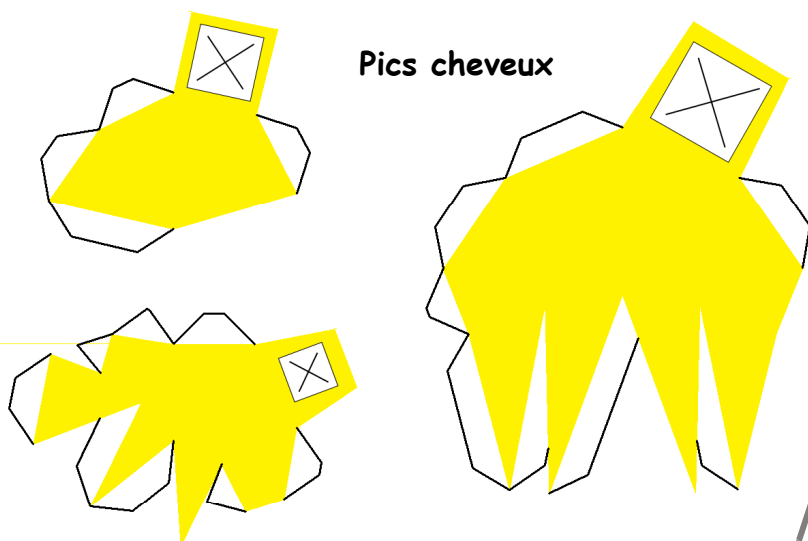
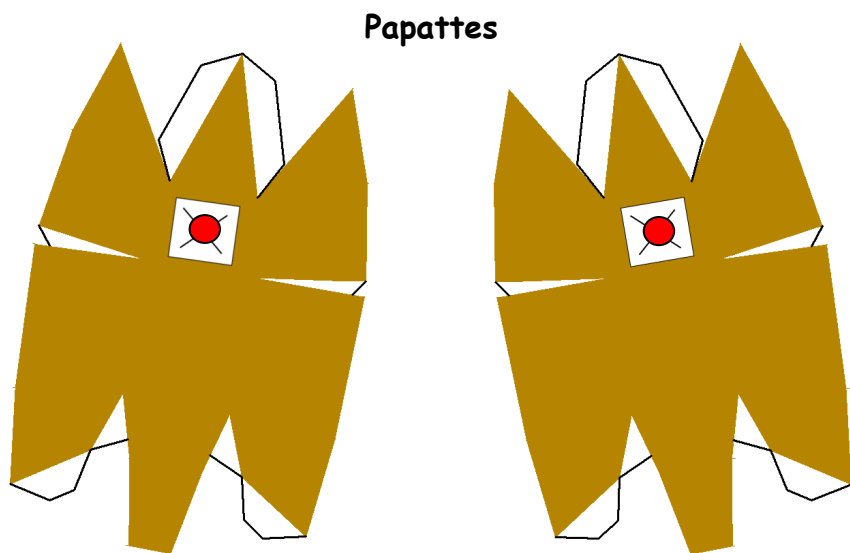
Imprimer les planches 2 et 3 sur du papier 120 à 160 g/m². Une feuille classique A4 fait 80 g/m², pour information, et est trop fine pour cette pratique.

Les pages 4 et 5 permettent de visualiser les arêtes de pliage. Il n'est pas nécessaire de les imprimer.

Bon montage et patience...







Custom Pirate



Papercraft (Non-officiel) Tofu  
Créature issue de Dofus,  
Réalisation dux2081 - L'atelier des Mogs

Découpage :	—	→	
Pliage normal :	- - - -	→	
Pliage inversé :	- . . . -	→	

