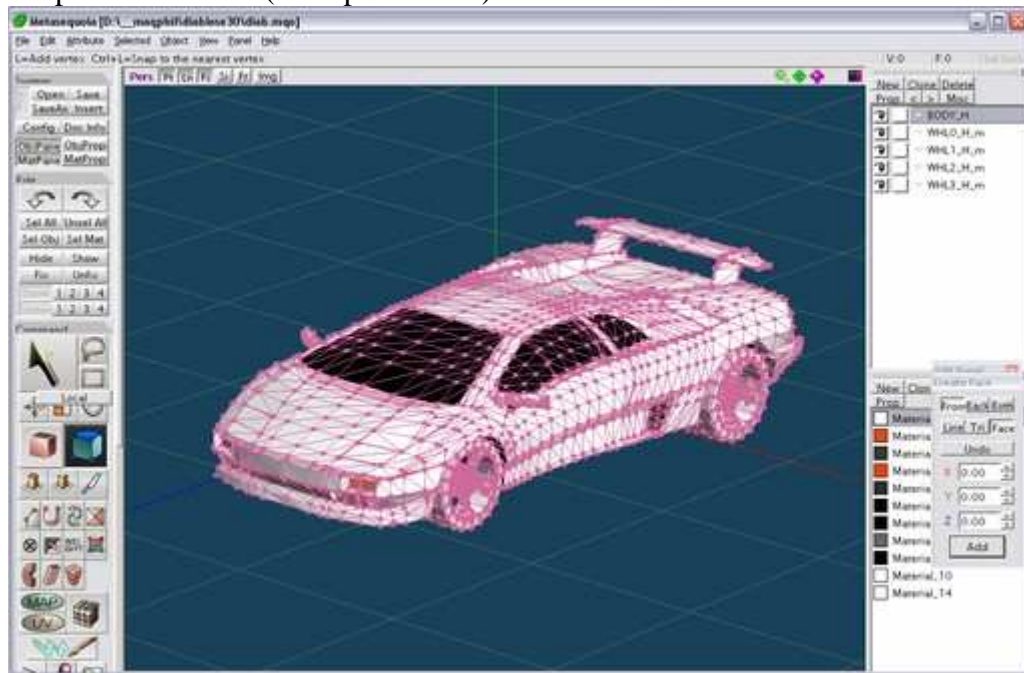
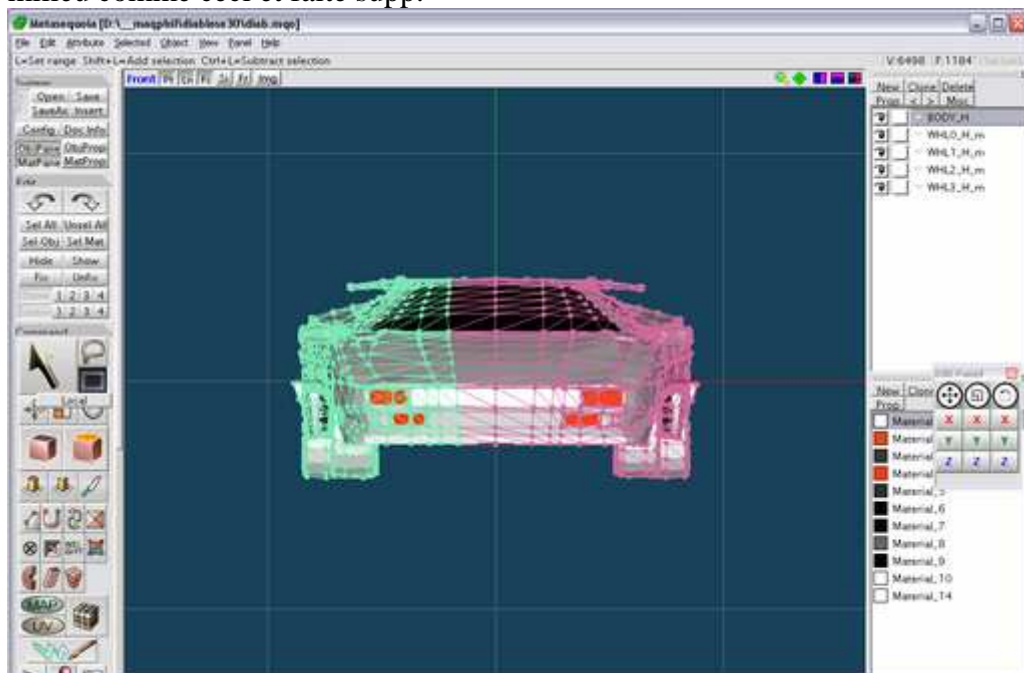


Tuto metasequoia pour diminuer le nombre de faces

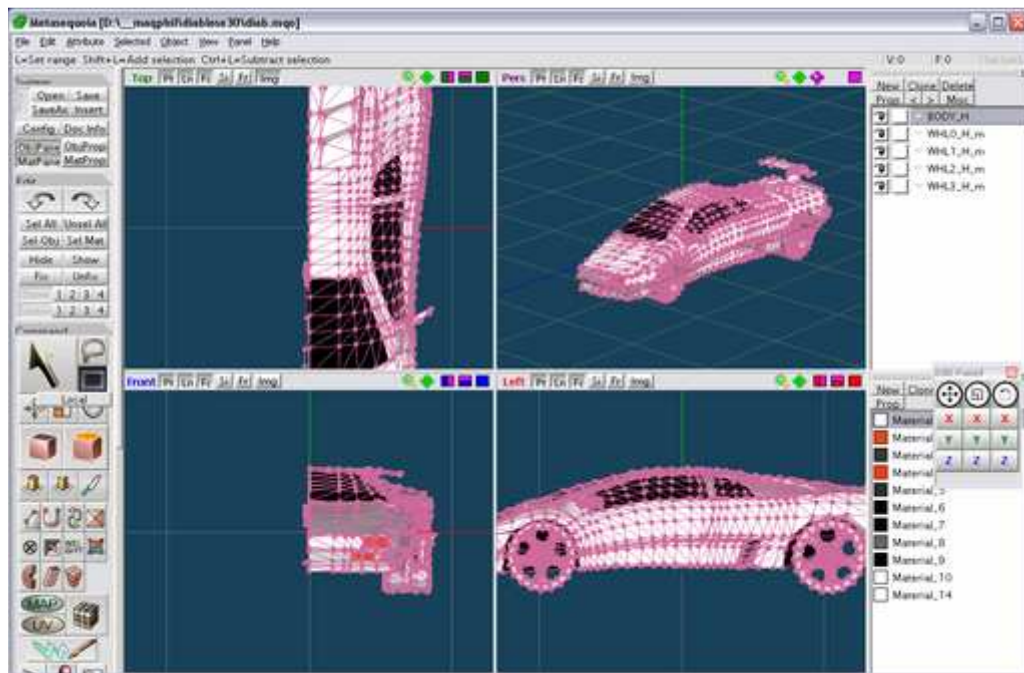
On prend un model (exemple voiture) une Diablo avec 18500 faces



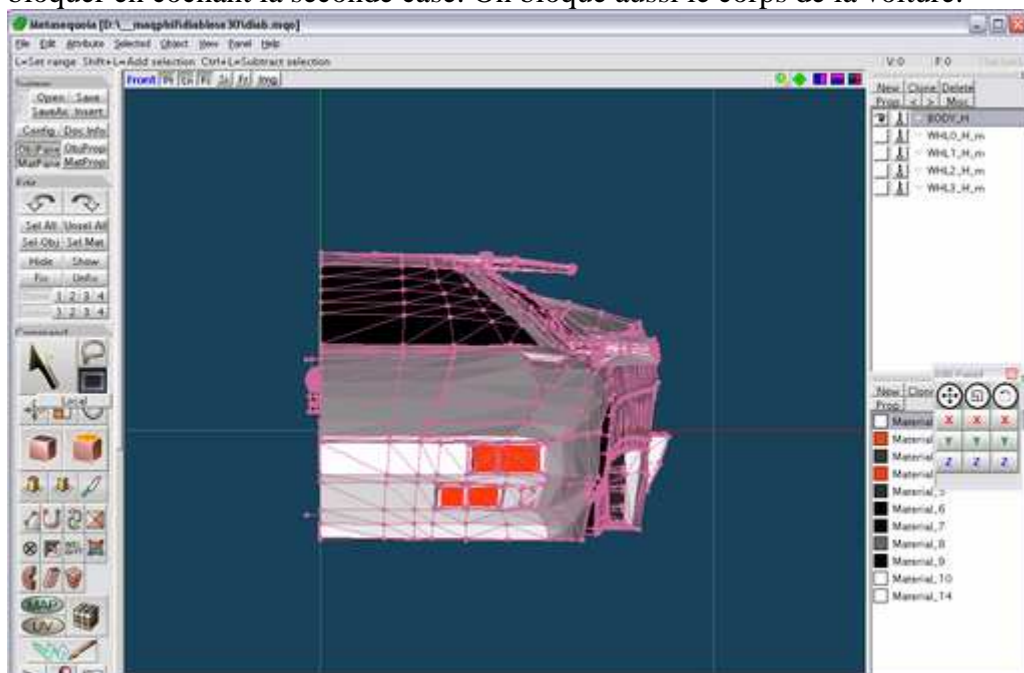
On decoupe la voiture par le milieu car pas besoin des 2 cotés ils sont identiques. Pour cela se mettre en vue de face et sélectionner tous les points avec l'outil Lasso rectangle jusqu'au milieu comme ceci et faite supp.



Voila le resultat

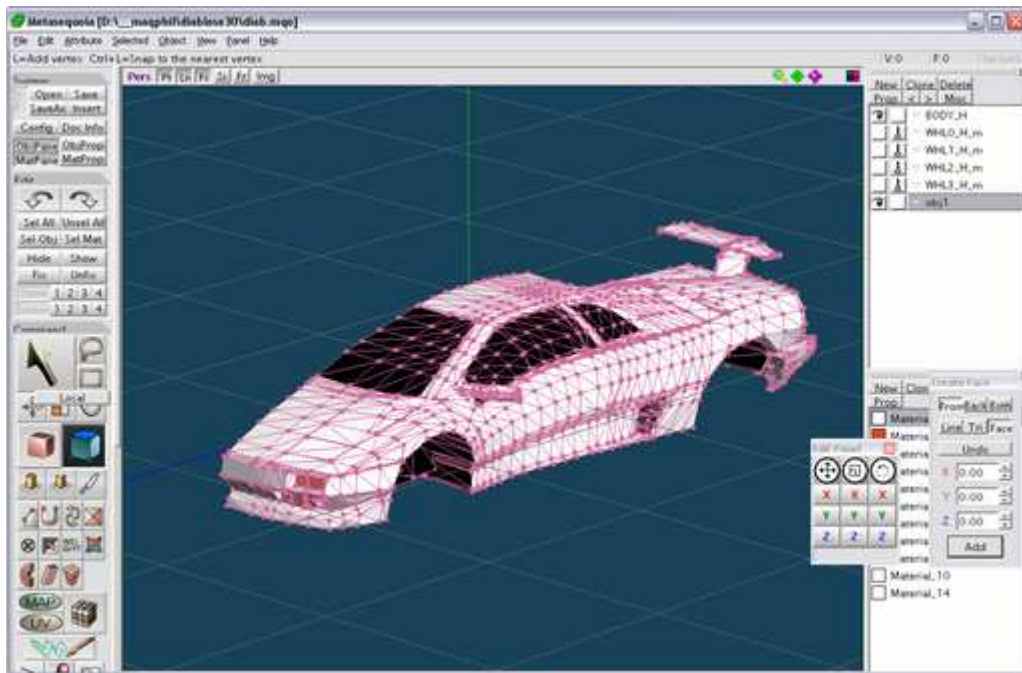


Enlevons les roues sans les supprimer en décochant la première case devant l'objet et on va le bloquer en cochant la seconde case. On bloque aussi le corps de la voiture.

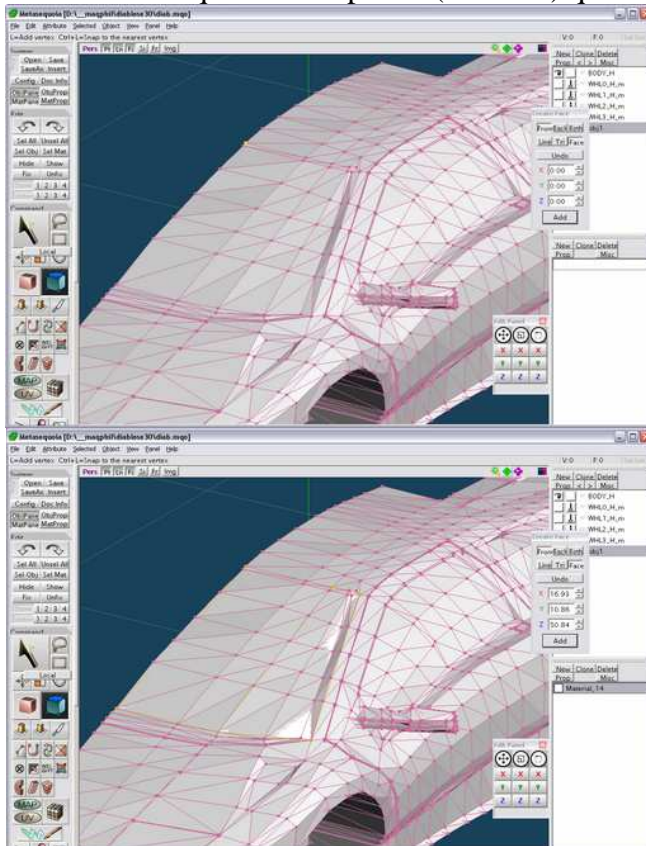


Passons à des choses sérieuses

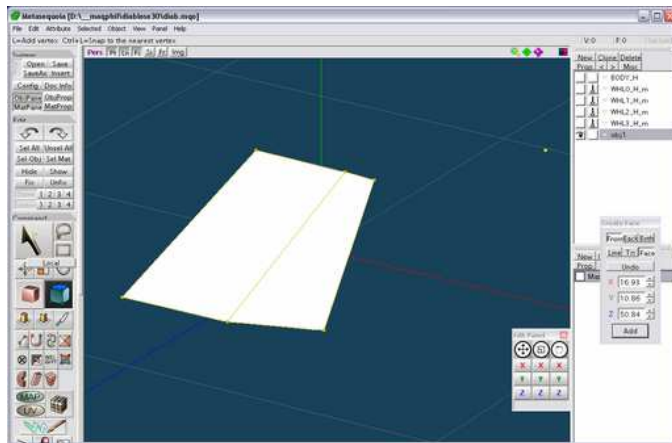
Faites New pour créer un nouvel objet et sélectionnez le bouton crée face et se mettez en Front et choisissez Face.



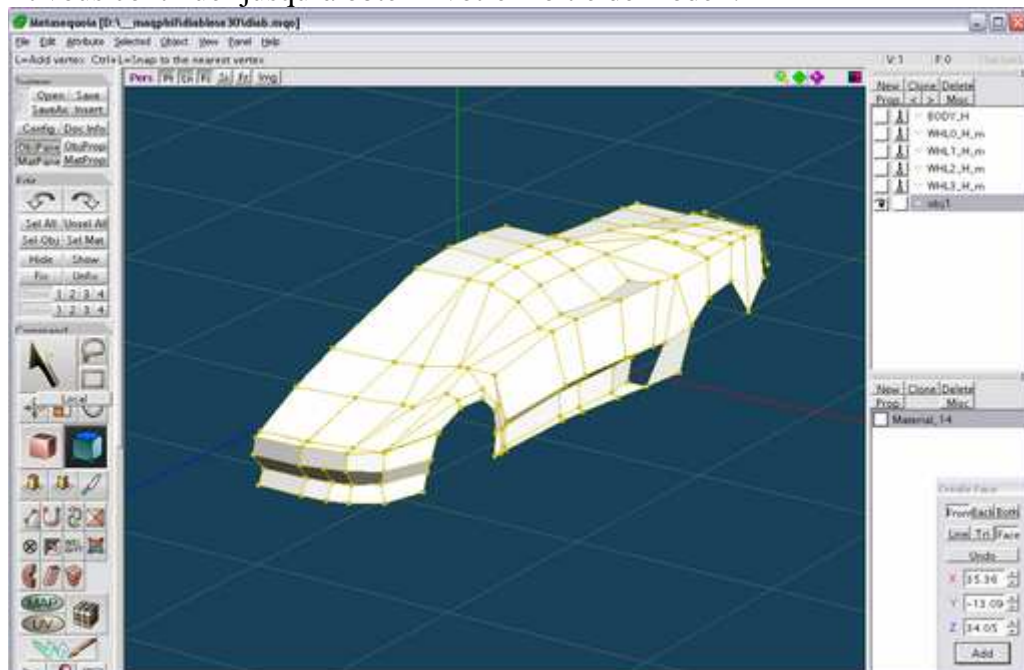
Maintenant cliquez sur les points (Sommet) que vous estimez utiles pour recréer votre modèle



Une fois que votre face est créée, vous pouvez la visualiser plus facilement en décochant le modèle comme ceci



Et vous continuer jusqu'à obtenir votre moitié de model .



Bon je n'ai pas dit que c'était facile et que c'était la meilleure solutions mais on peut obtenir un model sympa très rapidement

Il reste les roues a faire et la texture de la voiture et ensuite faire une decoupe sous pepakura
Voila

Si vous avez d'autres question