



TABLE DU DESSUS

Les pièces 62 à 65 se collent sous ce plateau
et servent de renfort à celui-ci

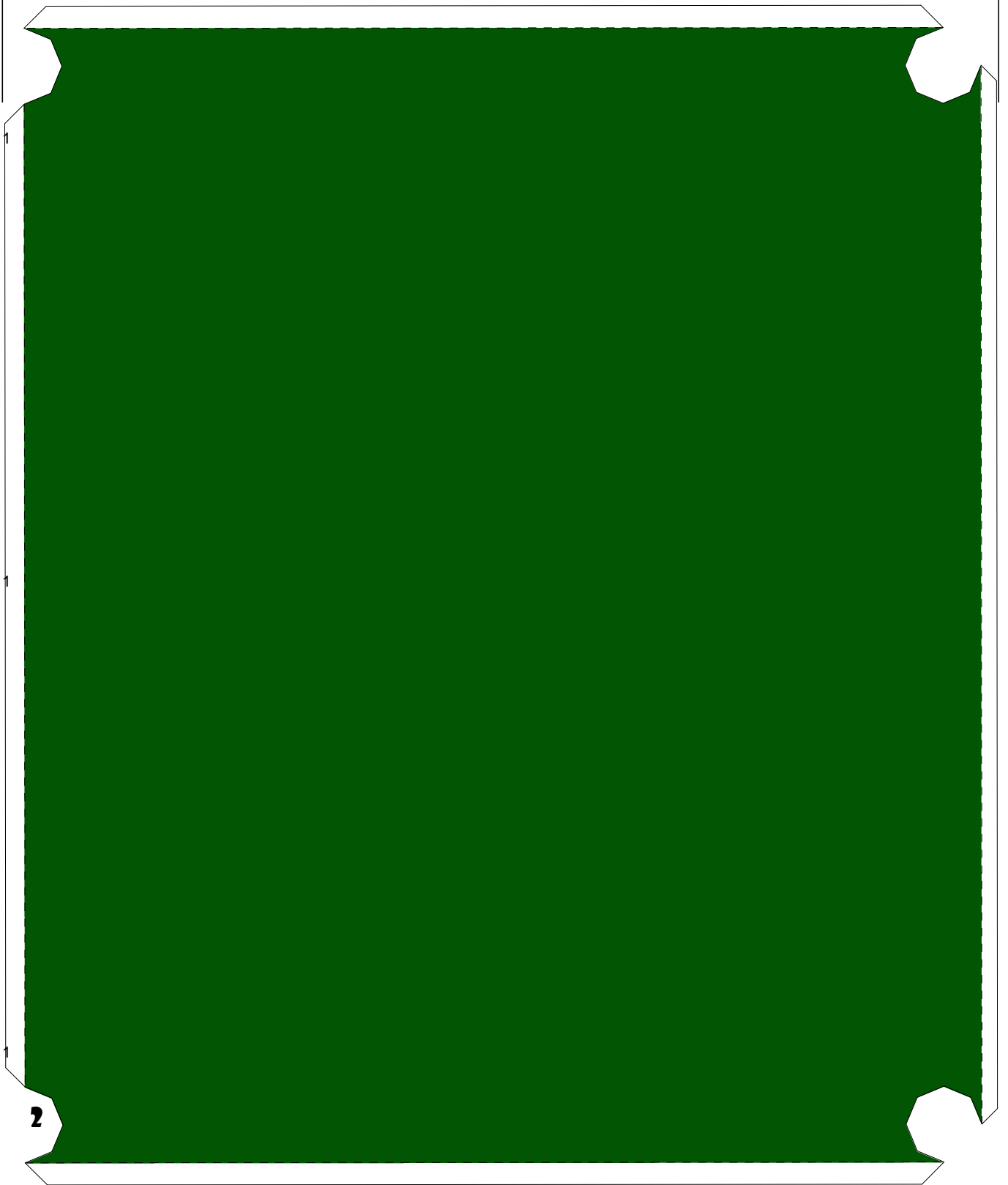
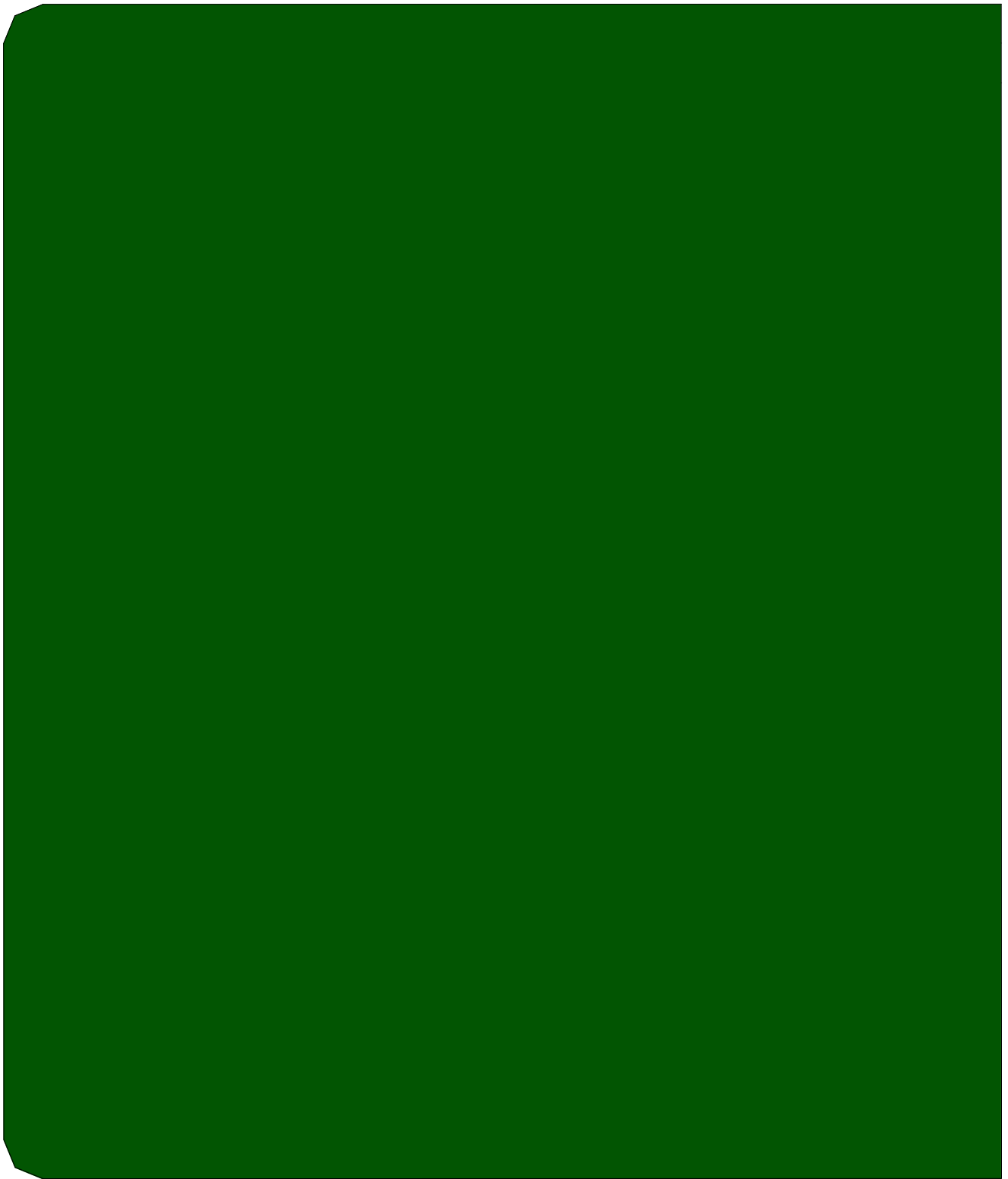


TABLE DU DESSUS

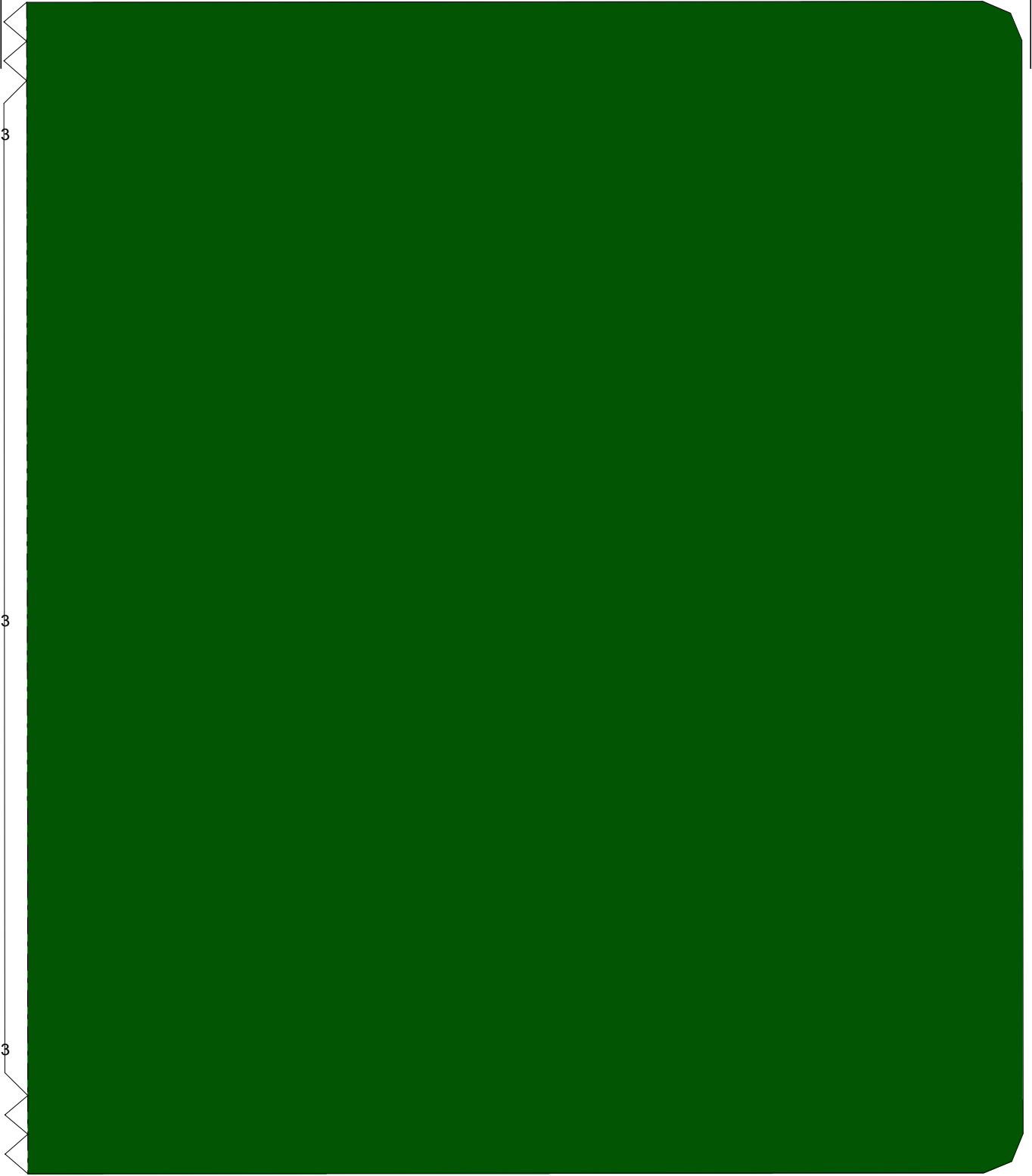
Le plateau se colle au dessus de la pente interieure



3

PENTE INTERIEURE

Les pièces de la pente interieure se collent
couleur vers l'interieur



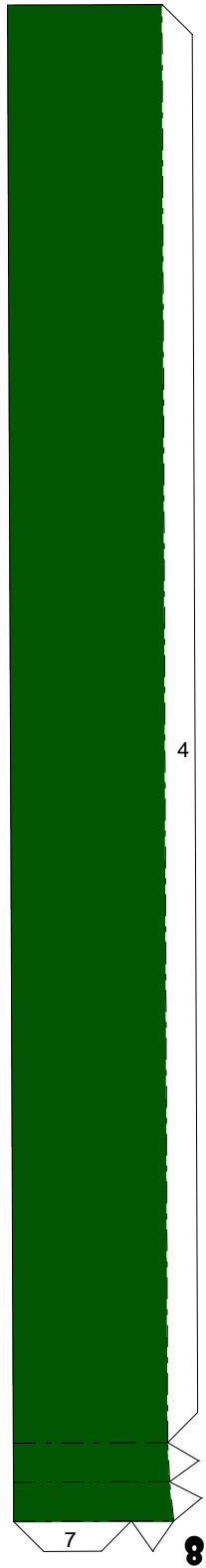
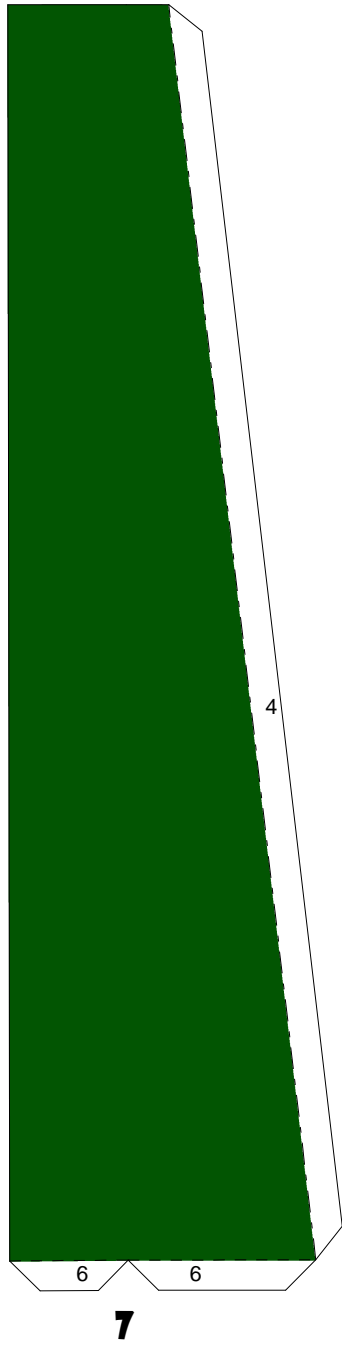
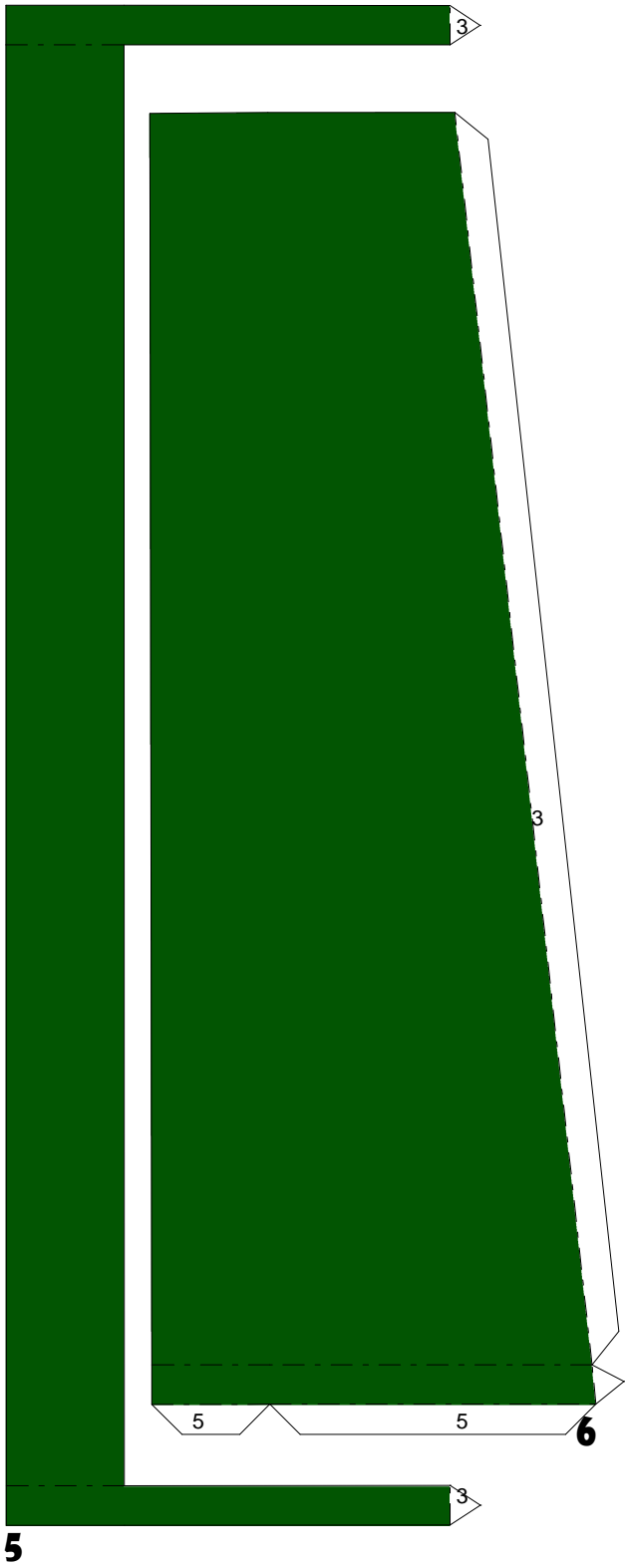
3

3

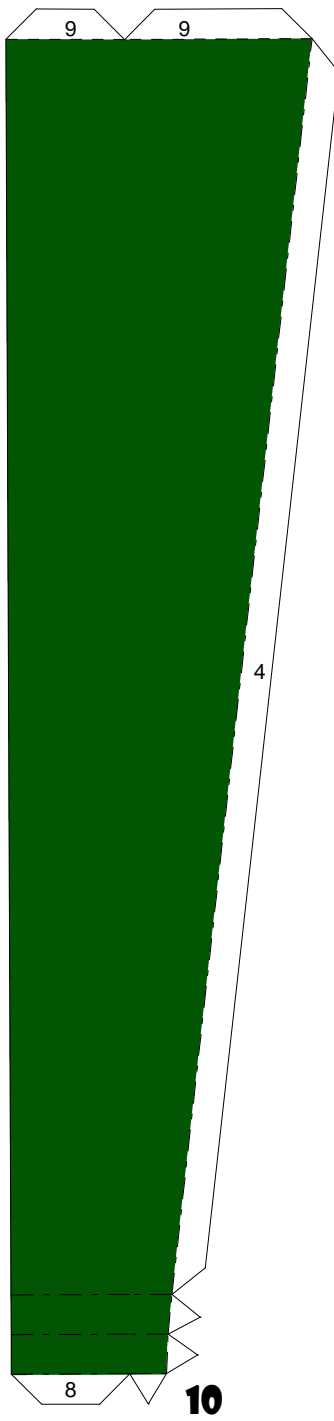
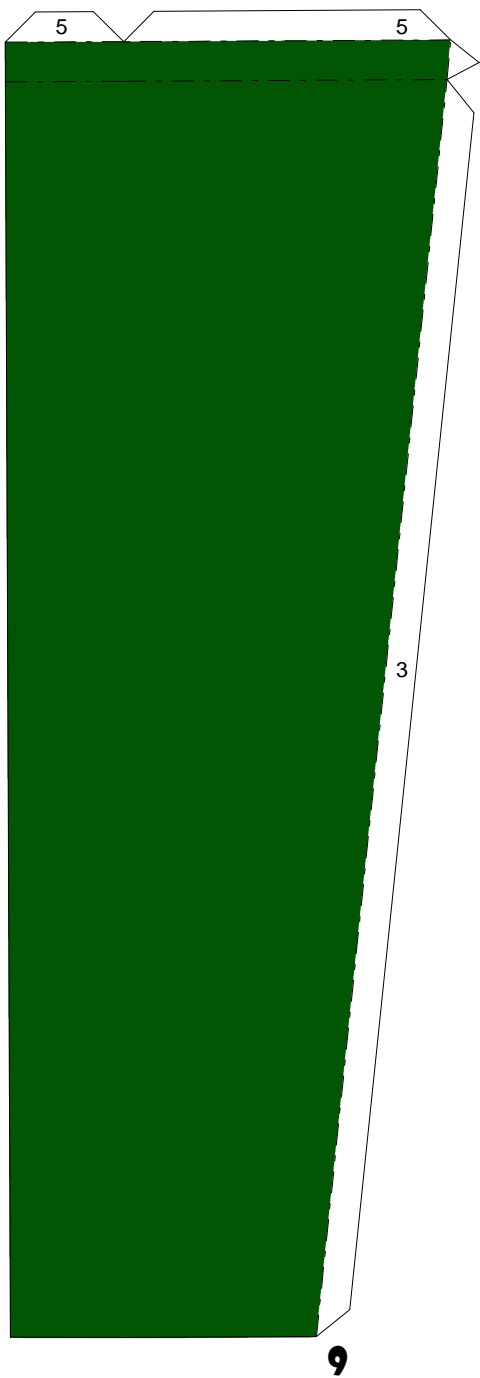
3

4

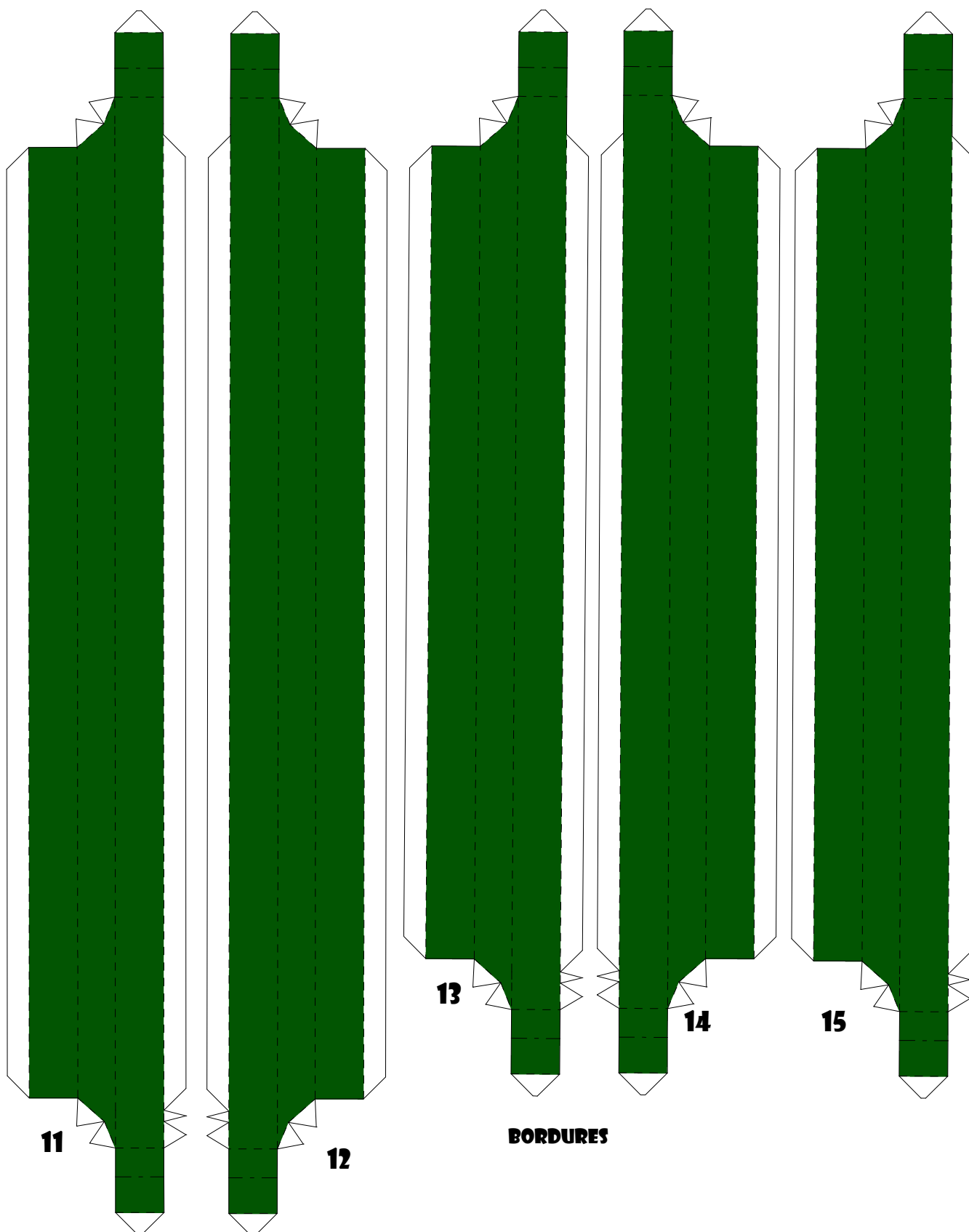
PENTE INTERIEURE



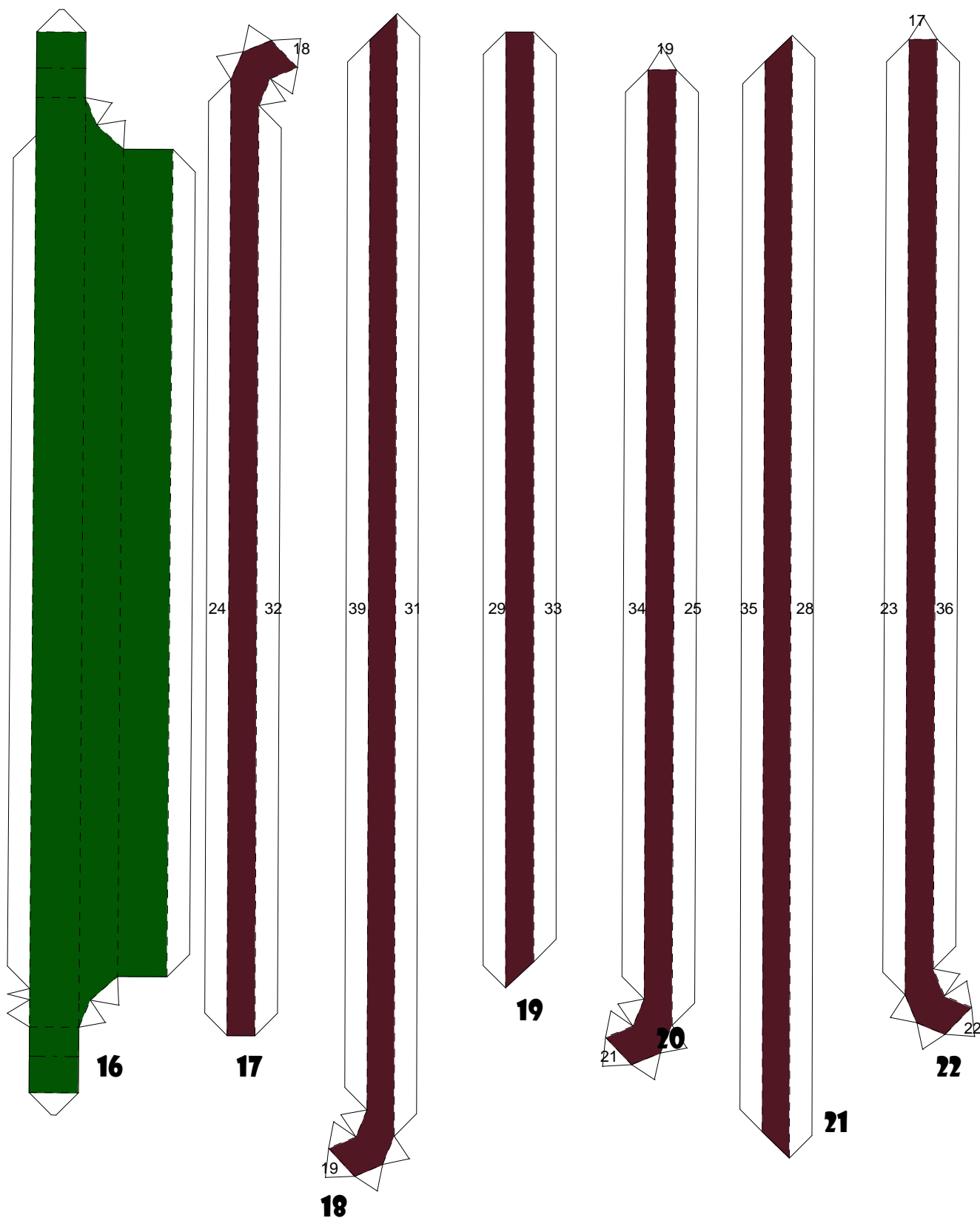
PENTE INTERIEURE



PENTE INTERIEURE

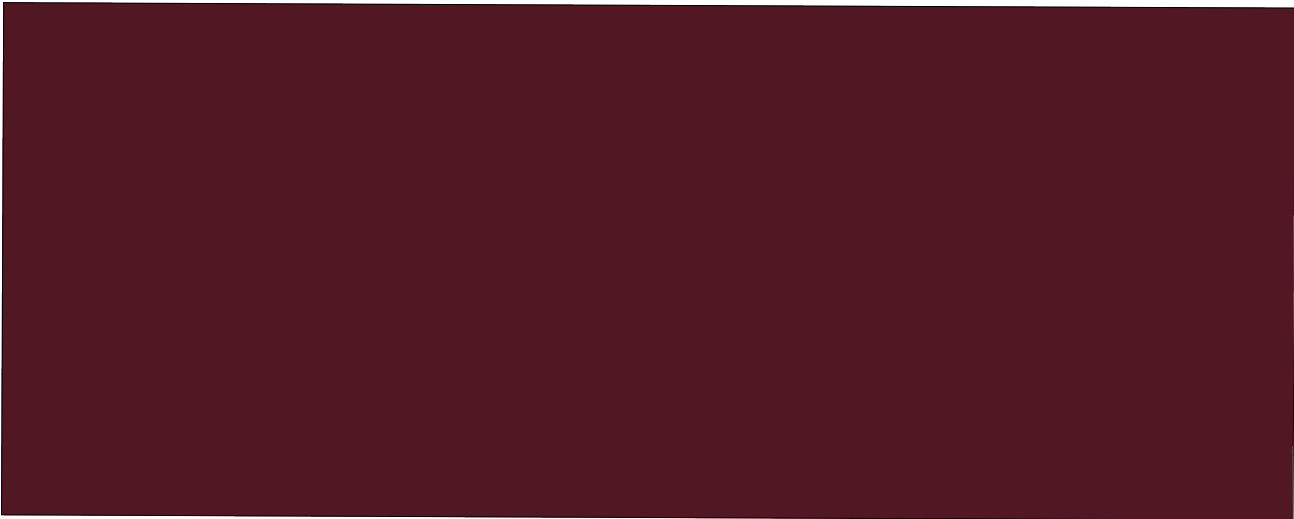


Les pièces 11 à 16 se collent sur
elles même puis se positionnent
sur le plateau du dessus.

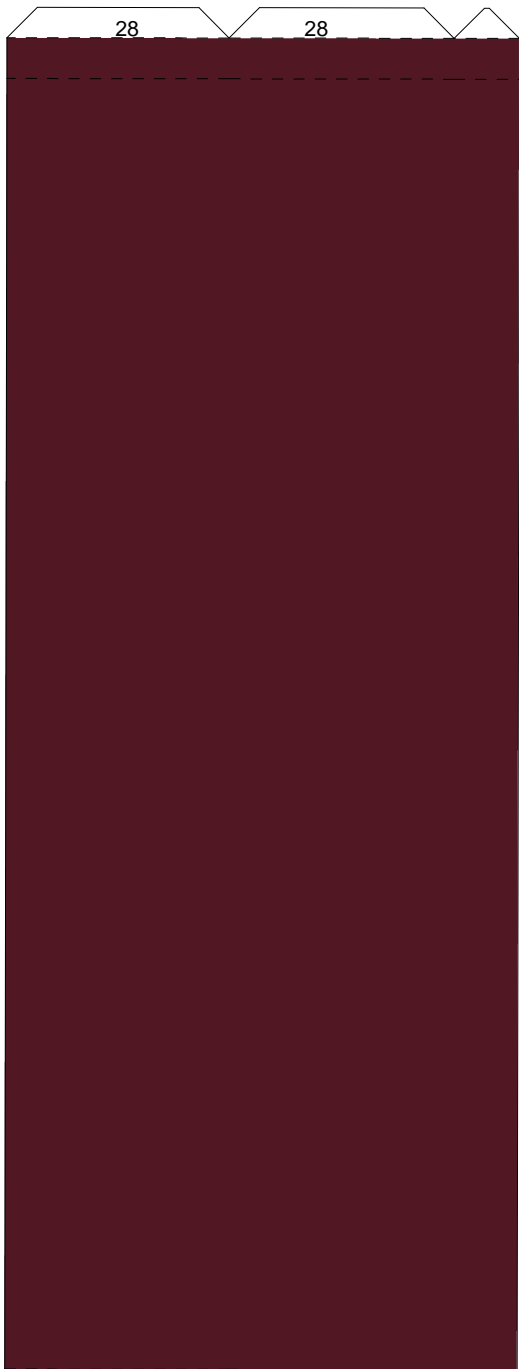


Les pièces 17 à 39 constituent le contour du billard ainsi que l'ouverture de récupération

EXTERIEUR

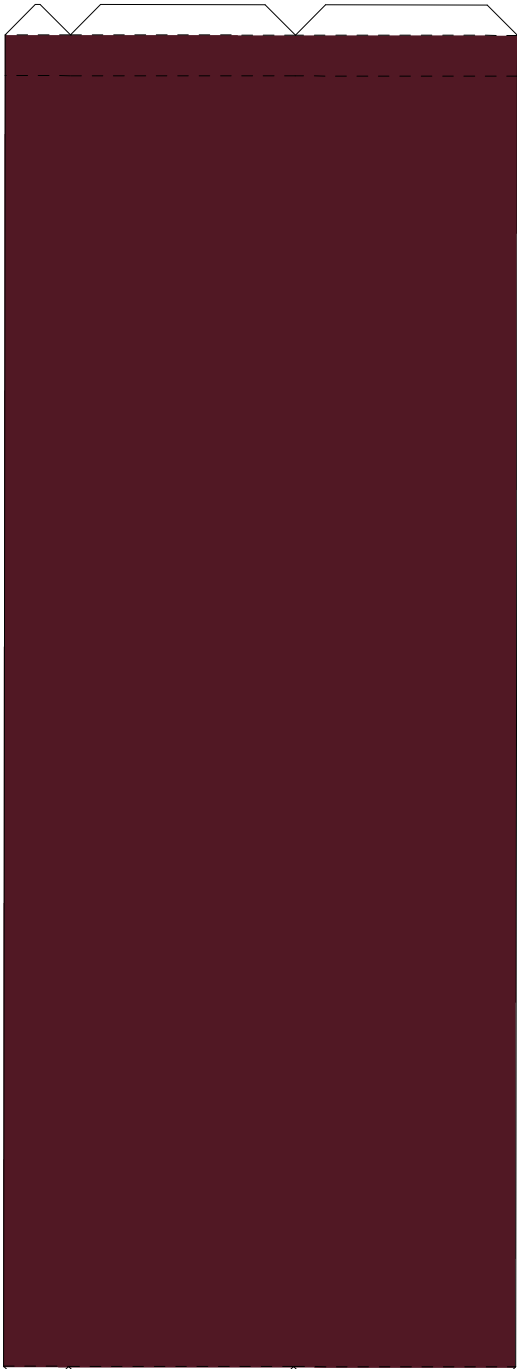


24



EXTERIEUR

23



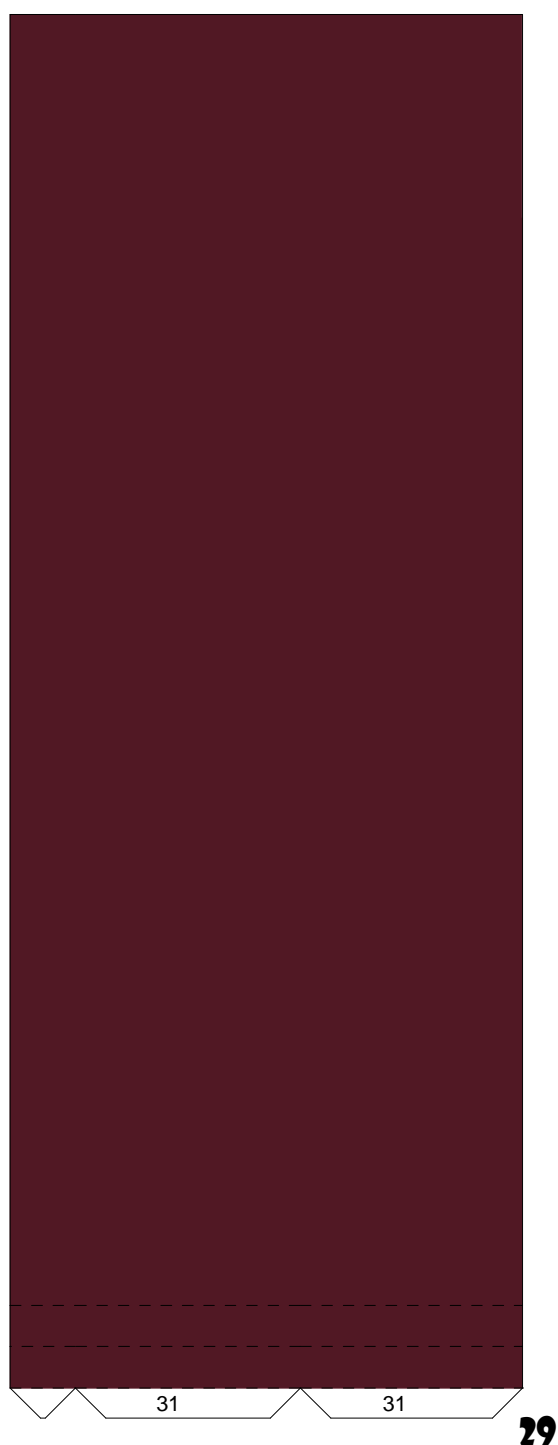
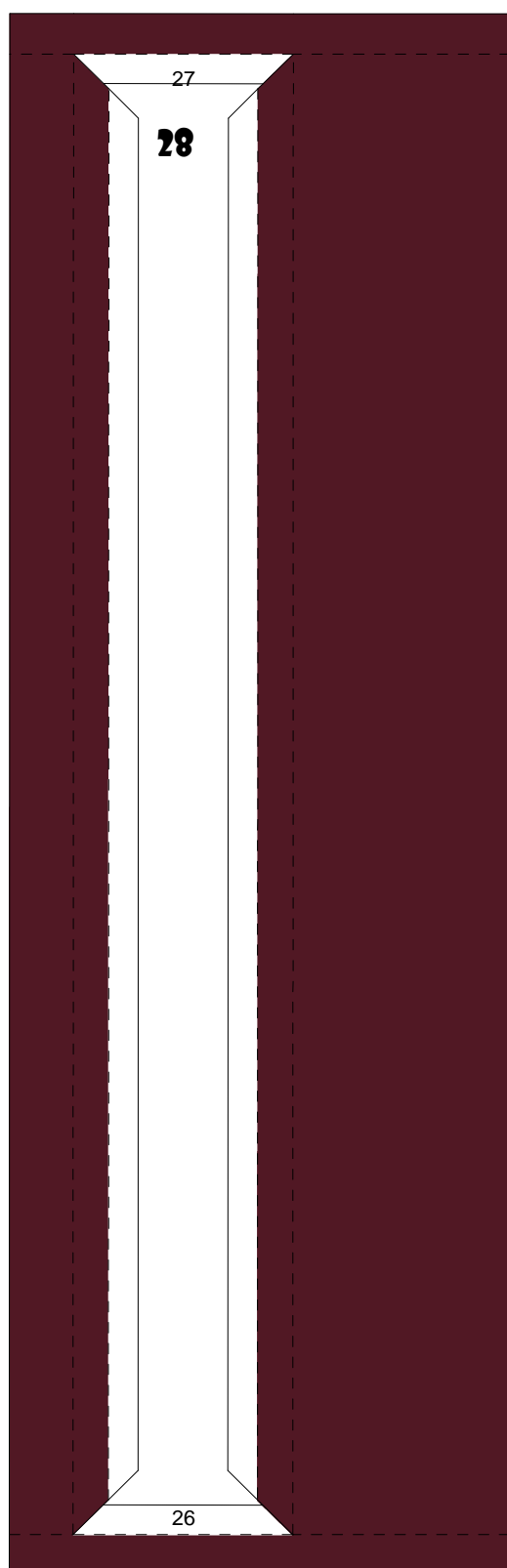
25



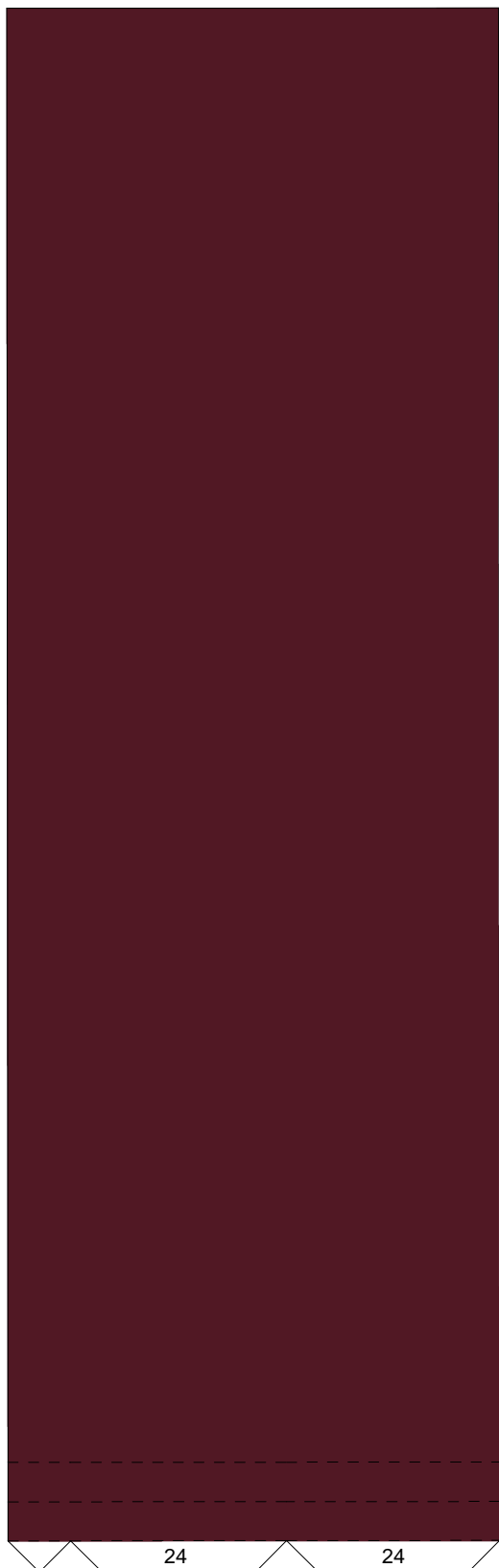
26



27



Les pièces 5, 28 et 35 constituent l'ouverture de récupération des balles et doivent donc être positionnées faces à face.

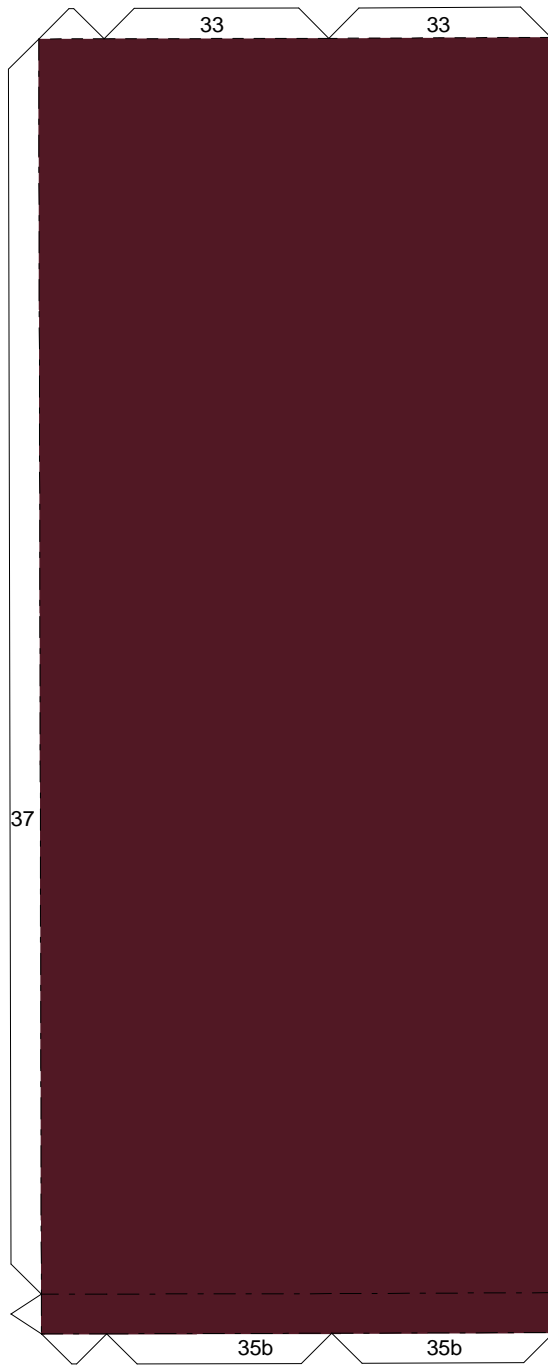
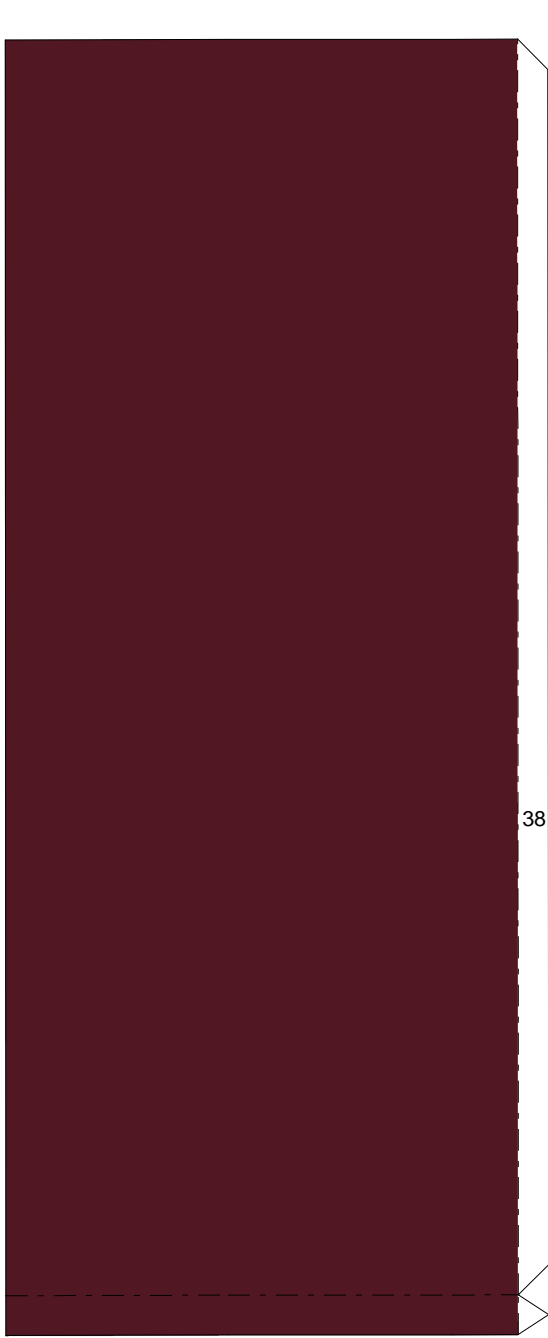


31



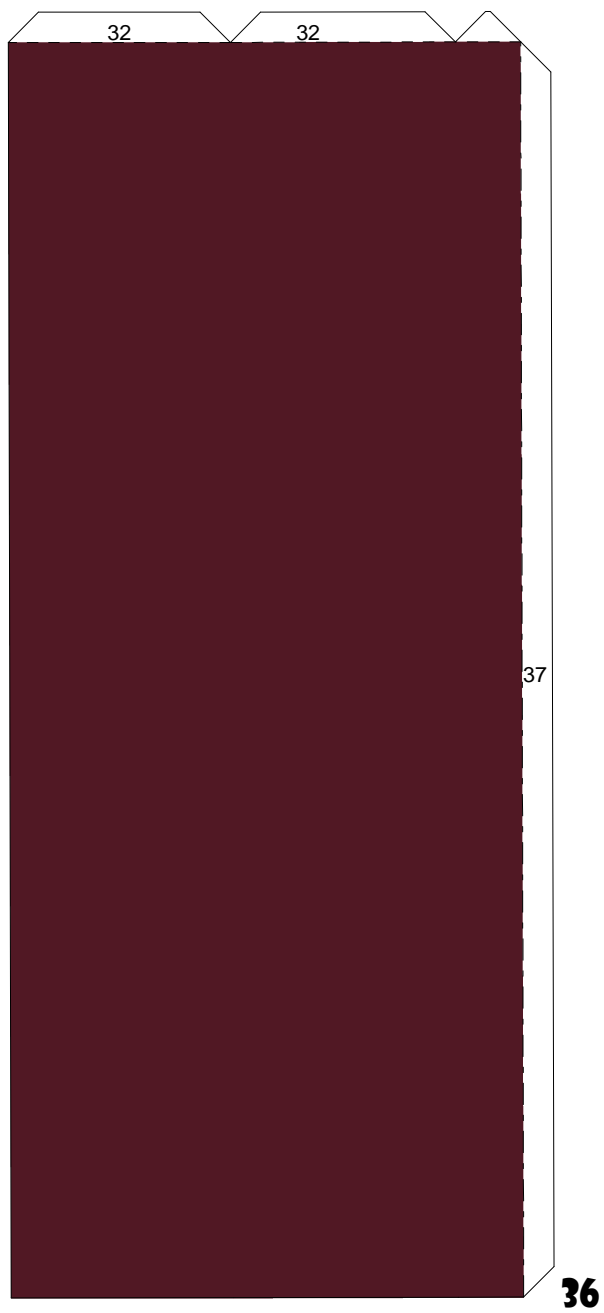
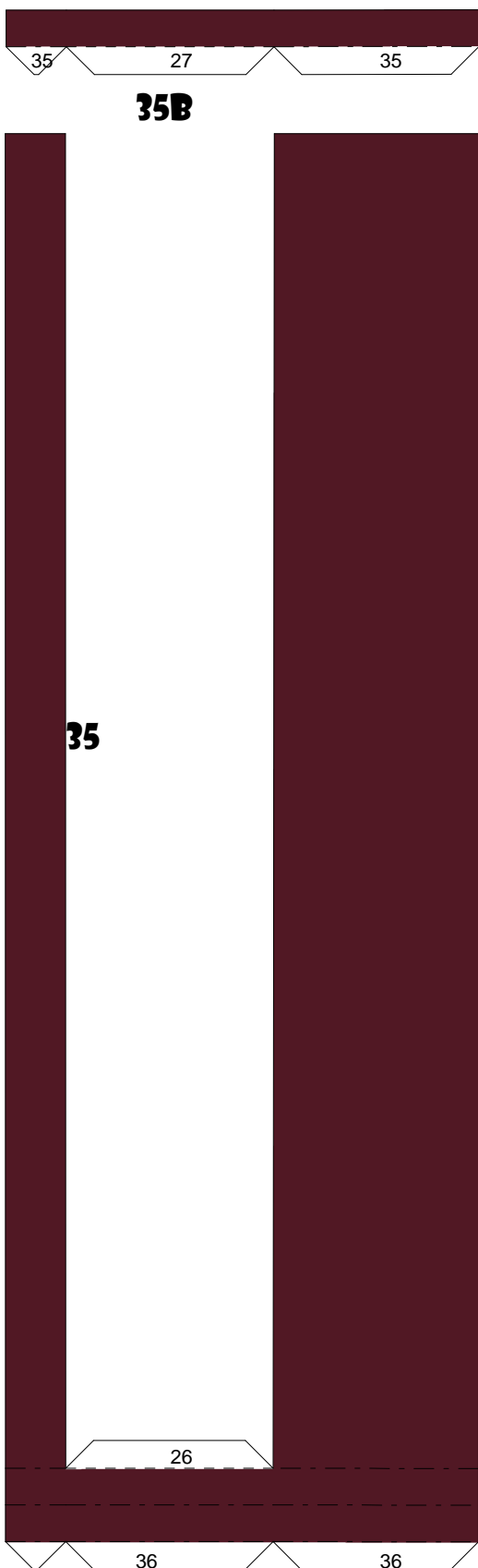
32

EXTERIEUR



33

34



EXTERIEUR

35

37

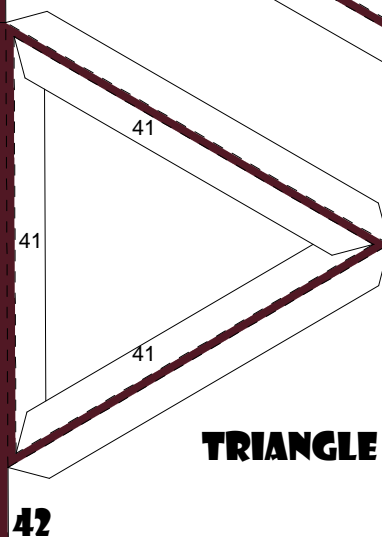
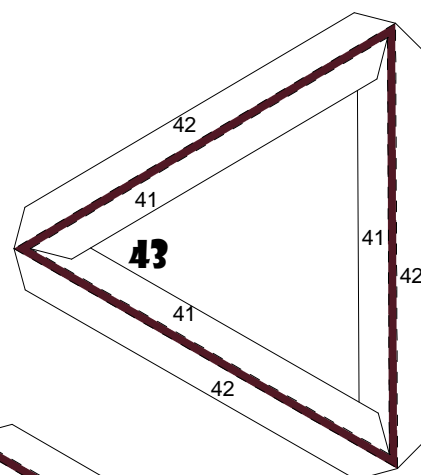
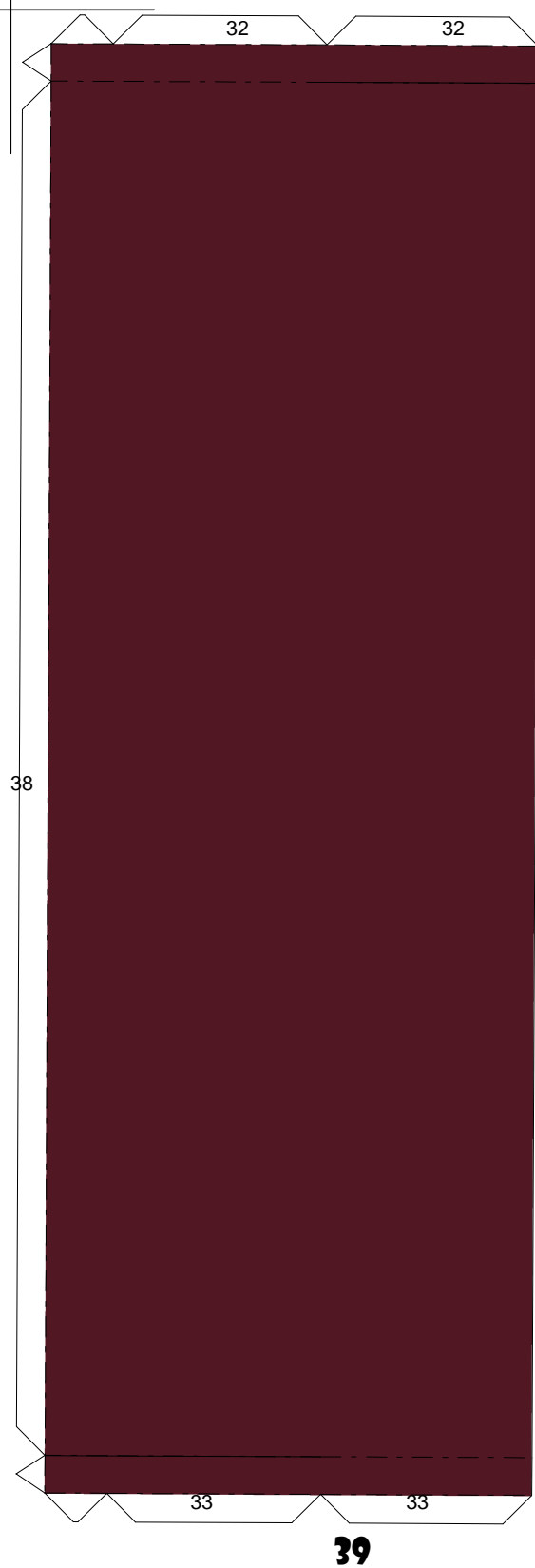
Les pièces 37 et 38 sont le dessous de l'exterieur et doivent donc être positionnées en dernier.

EXTERIEUR

37

38

EXTERIEUR



TRIANGLE

Les pièces 41 à 43 constituent le triangle.
La pièce 41 étant la face intérieure.

EXTERIEUR

40



Les pieces 44 et 45 se roulent sur elles mêmes.

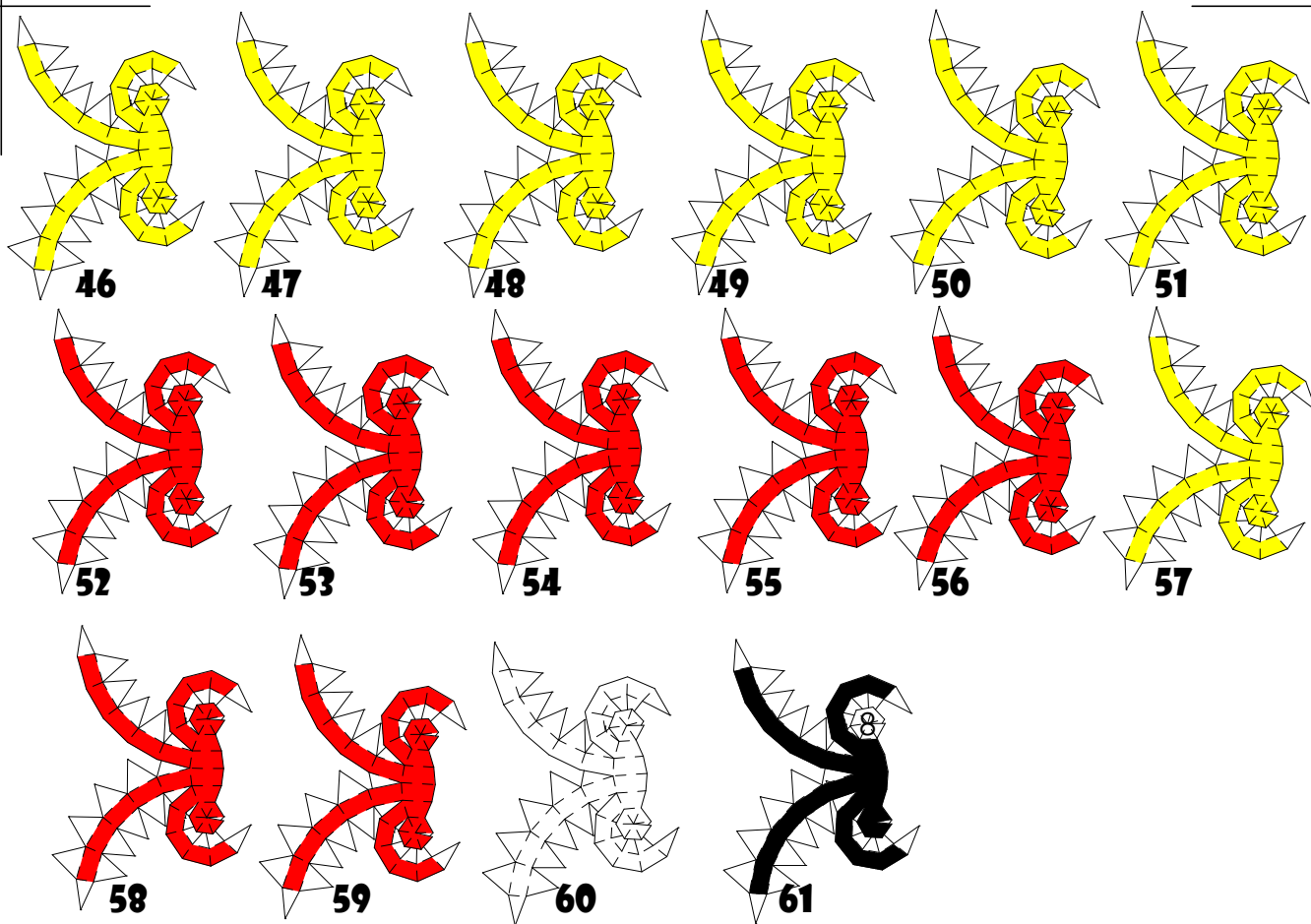
QUEUE N°1

44

LATERAL

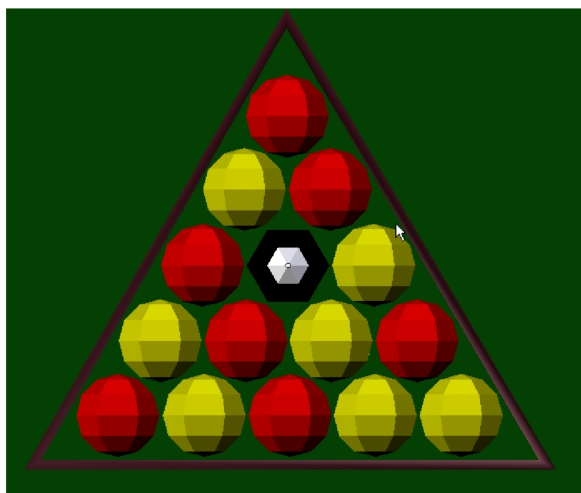


QUEUE N°2

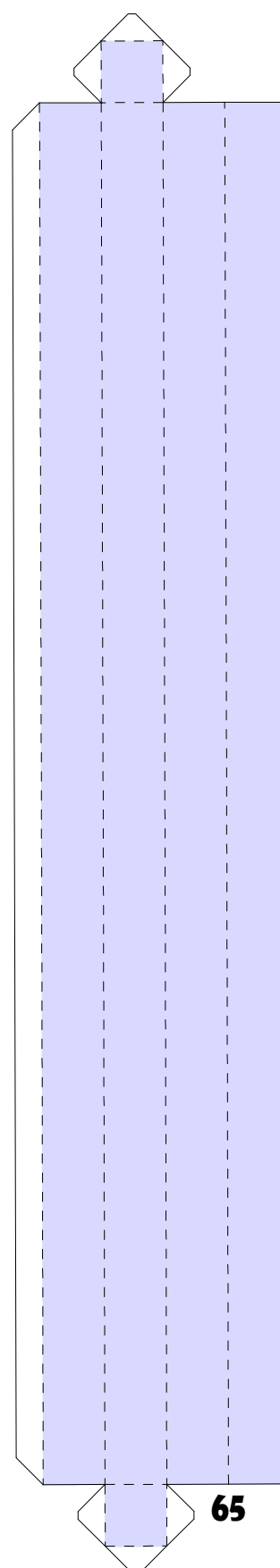
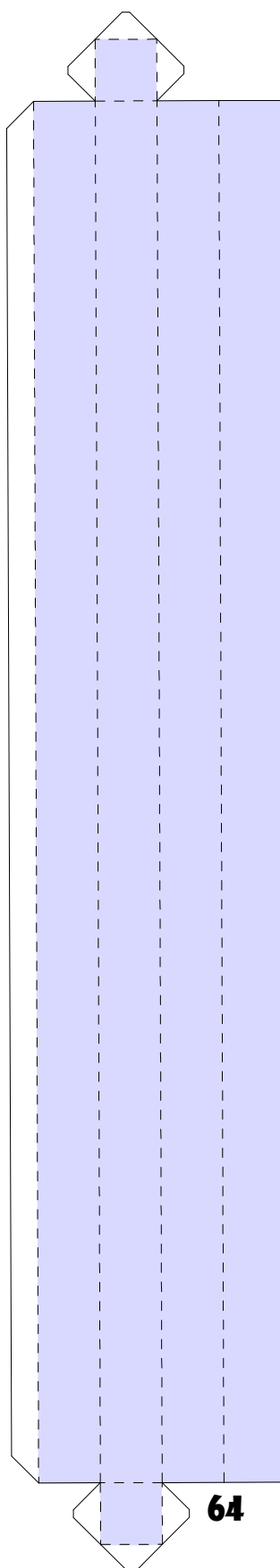
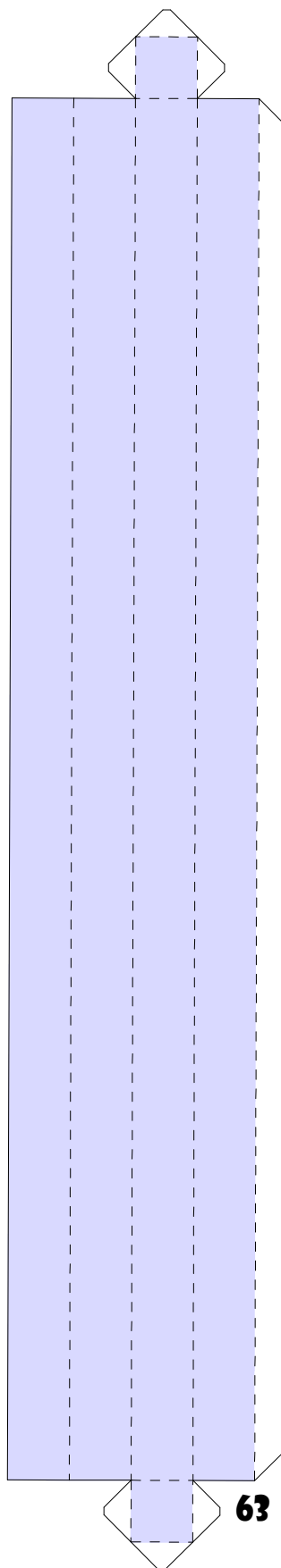
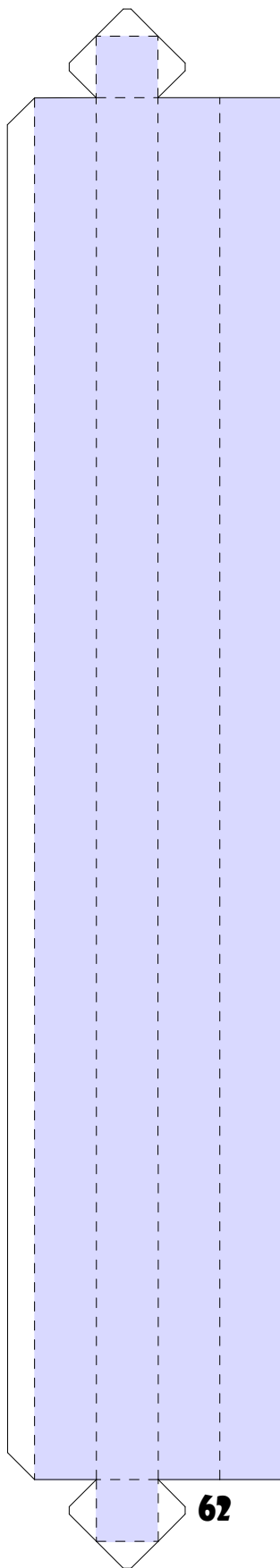


BOULES

Au total 7 boules rouges, 7 boules jaunes,
1 noire et 1 blanche.



Voici le positionnement des boules dans le billard.



SUPPORTS INTERIEURS

20/21 (row4 col2)

**BRAVO POUR LE MONTAGE DE CE BILLARD!
JE VOUS REMERCIE D'AVOIR TÉLÉCHARGÉ
CETTE MAQUETTE!**

