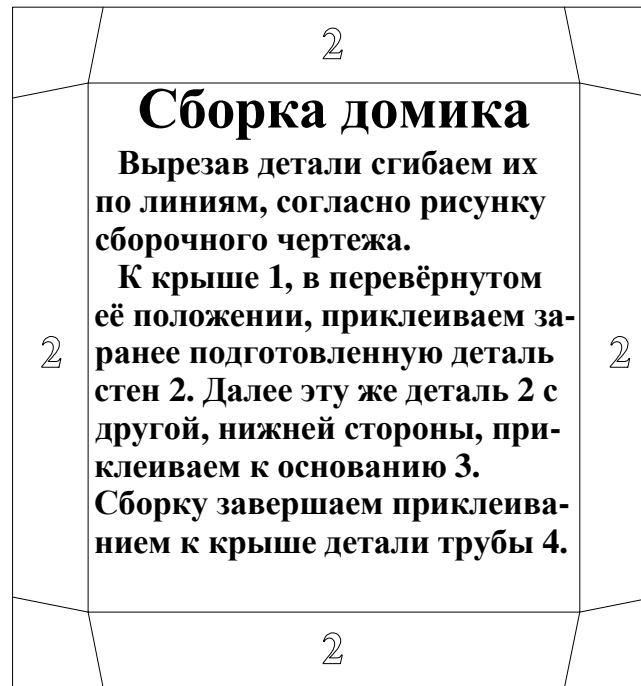




1



Сборка домика

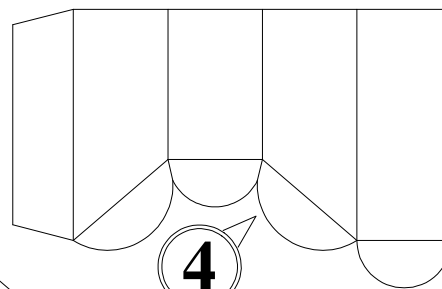
Вырезав детали сгибаем их по линиям, согласно рисунку сборочного чертежа.

К крыше 1, в перевернутом её положении, приклеиваем заранее подготовленную деталь стен 2.

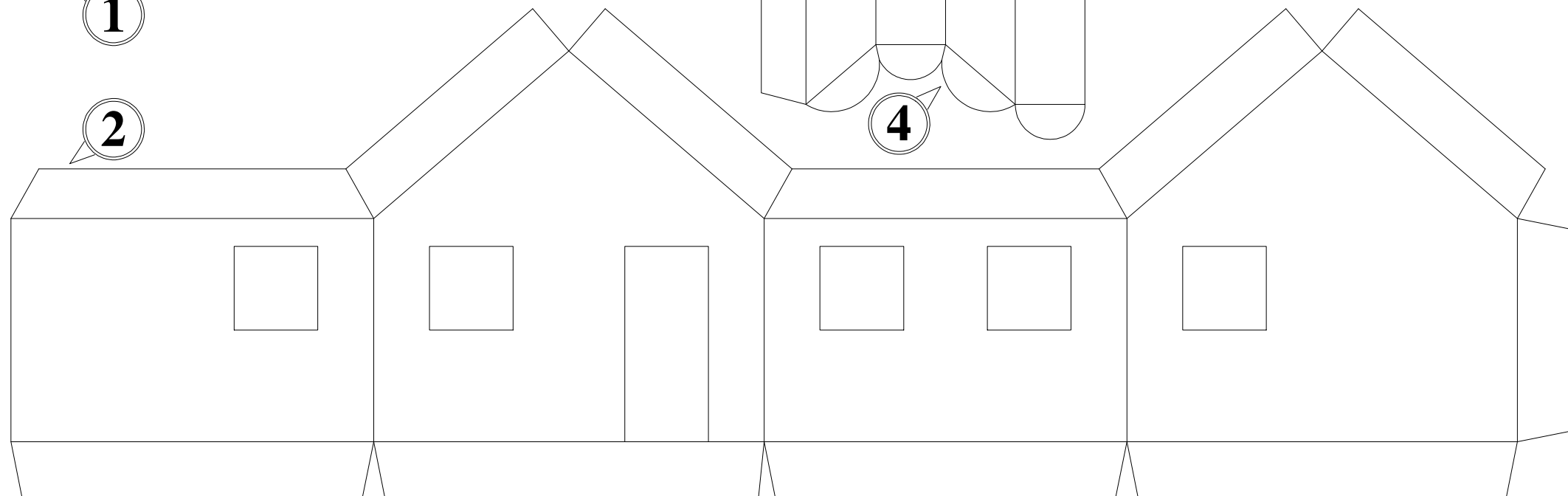
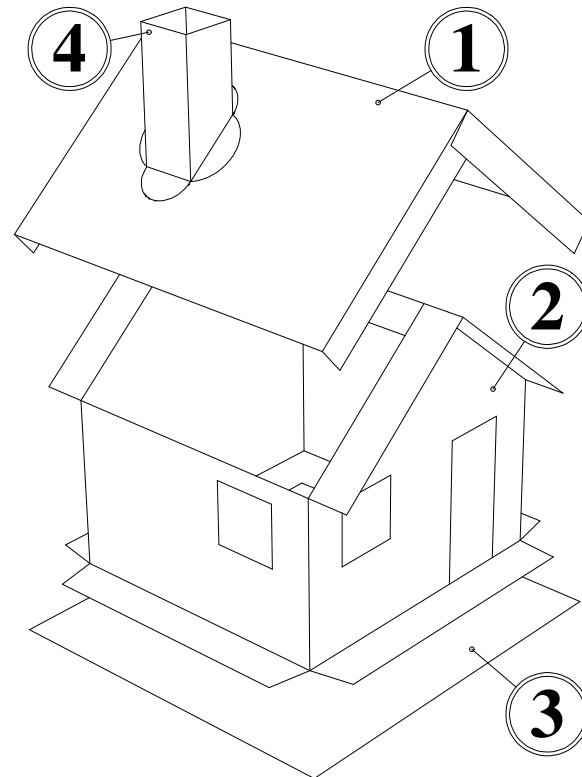
Далее эту же деталь 2 с другой, нижней стороны, приклеиваем к основанию 3.

Сборку завершаем приклеиванием к крыше детали трубы 4.

3



4



2

3