

fig 1 maniere dont est placee l'aiguille verticale — Prendre des aiguilles à tricoter que l'on coupera, comme ci-dessous. 1. Aiguille verticale. 2. Aiguille de l'arbre D.

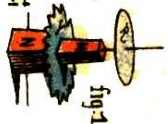


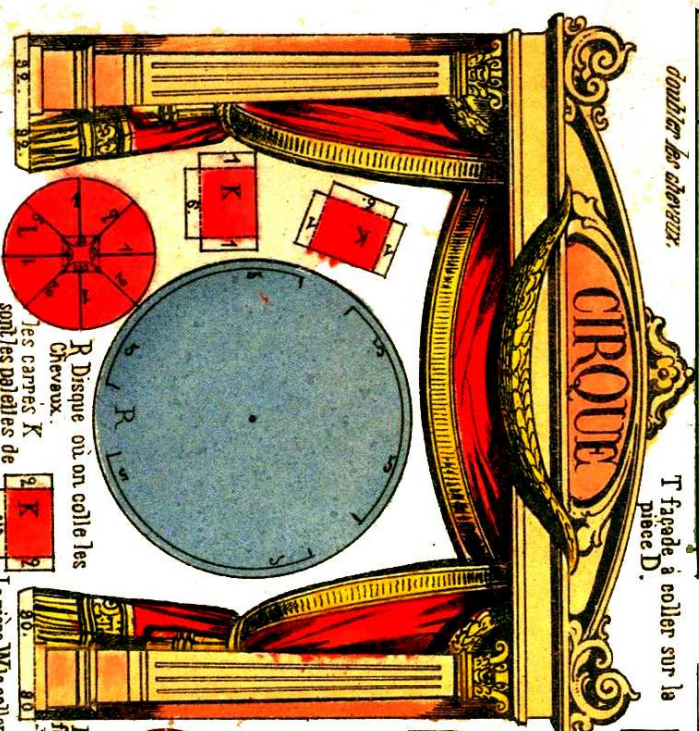
fig 1

à coller sur un carton fort. 40 • 70. • 40 trou où on passe l'aiguille qui tient l'arbre D.



H Galerie à piler pour doubler à coller sur la pièce D.

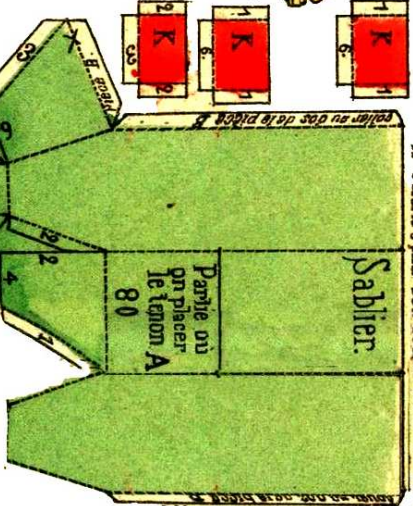
doubler sur cheveux.



T façade à coller sur la pièce D.

R Disque où on colle les cheveux. Les carpes K sont les palette de la roue motrice.

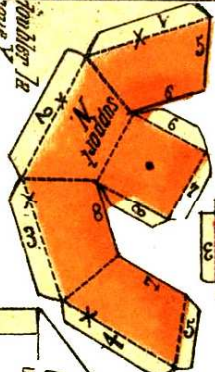
L L. rondelles pour fixer la roue motrice. La pièce W à coller sur la pièce D



Partie où on place le tepon A 80

Sablier.

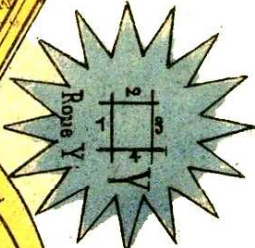
doubler la roue Y



Coller toute cette pièce sur un carton fort.

terrain V.

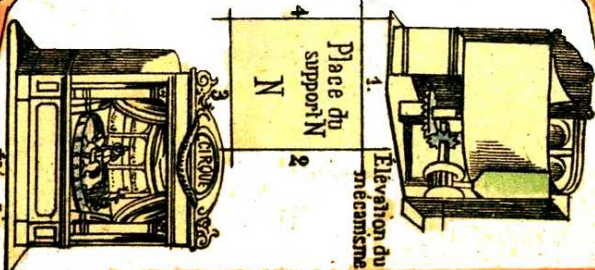
70.



Roue Y

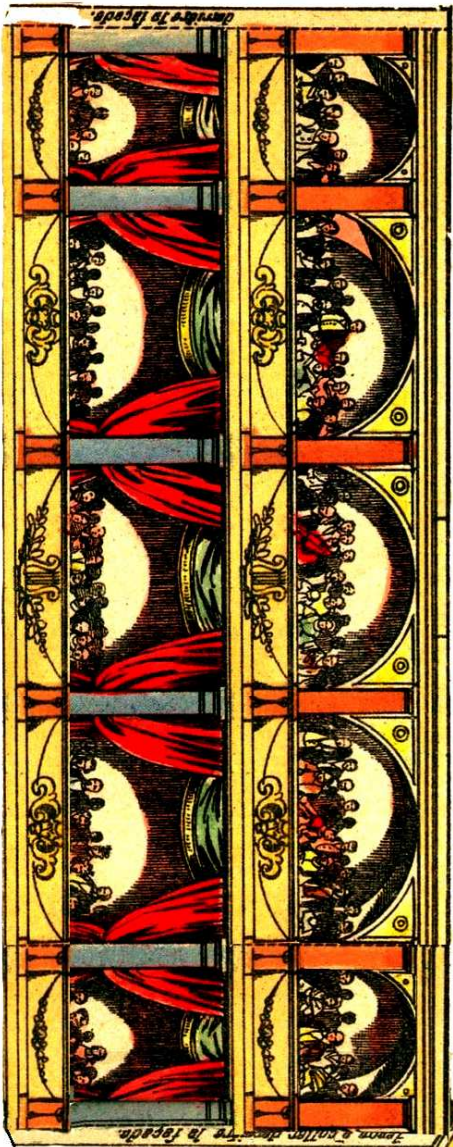
1. Place du support N

2. Elevation du mécanisme.



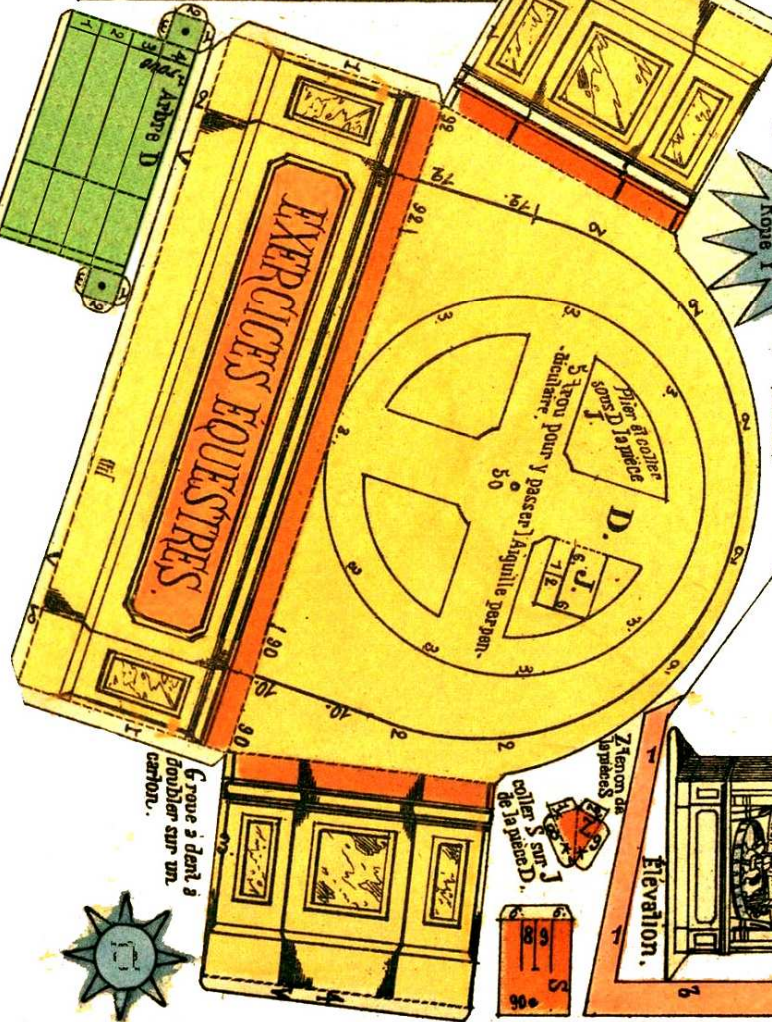
Elevation.

Z tepon de la presse à coller S sur J de la pièce D.



doubler la pièce

à coller sur la façade

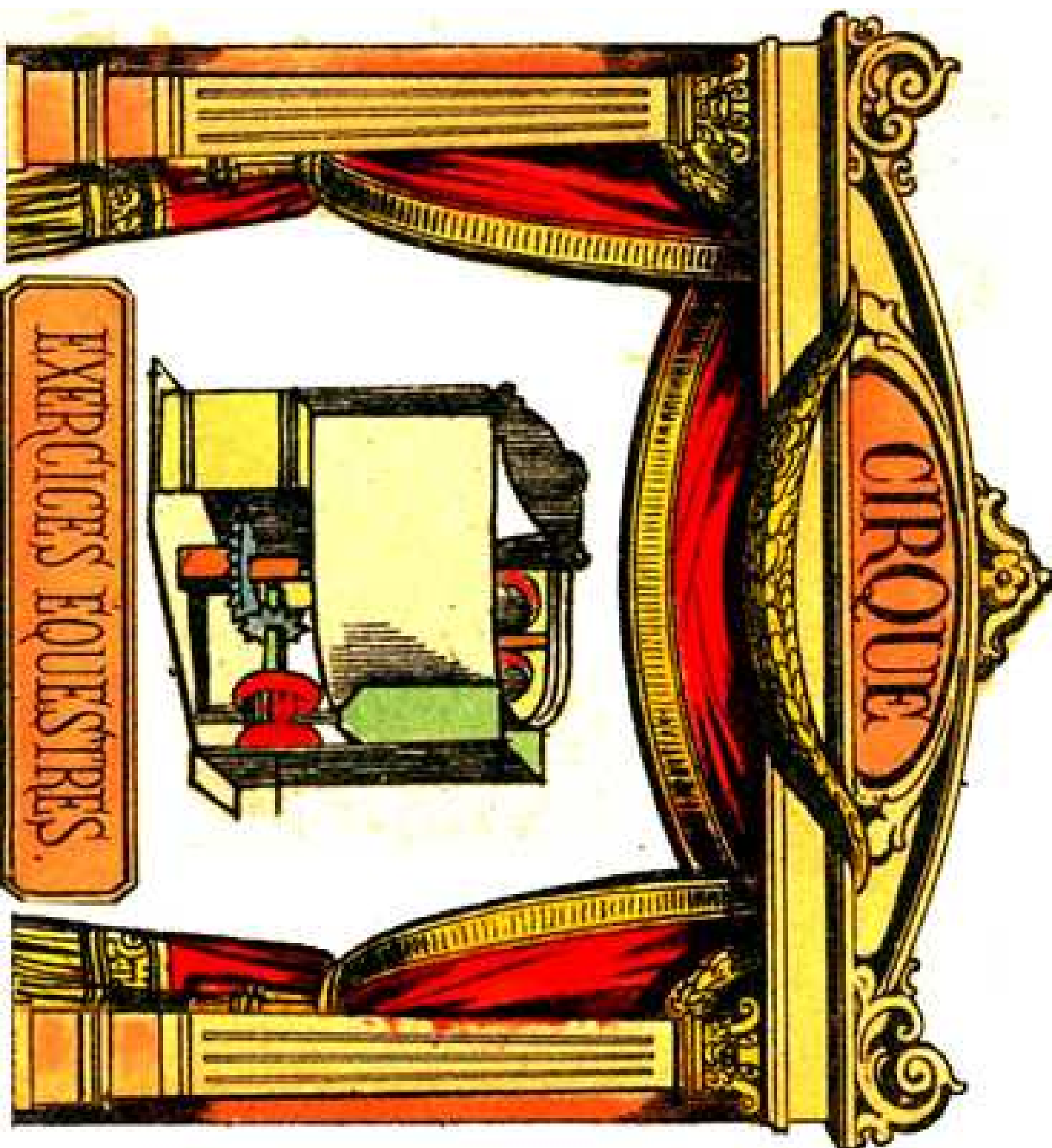


EXERCICES EQUESTRES.

D. A coller sur la pièce J. Tepon pour y passer l'aiguille pour pencher.

G roue à dent à coller sur un carton.





CIRQUE

EXERCICES EQUESTRES.